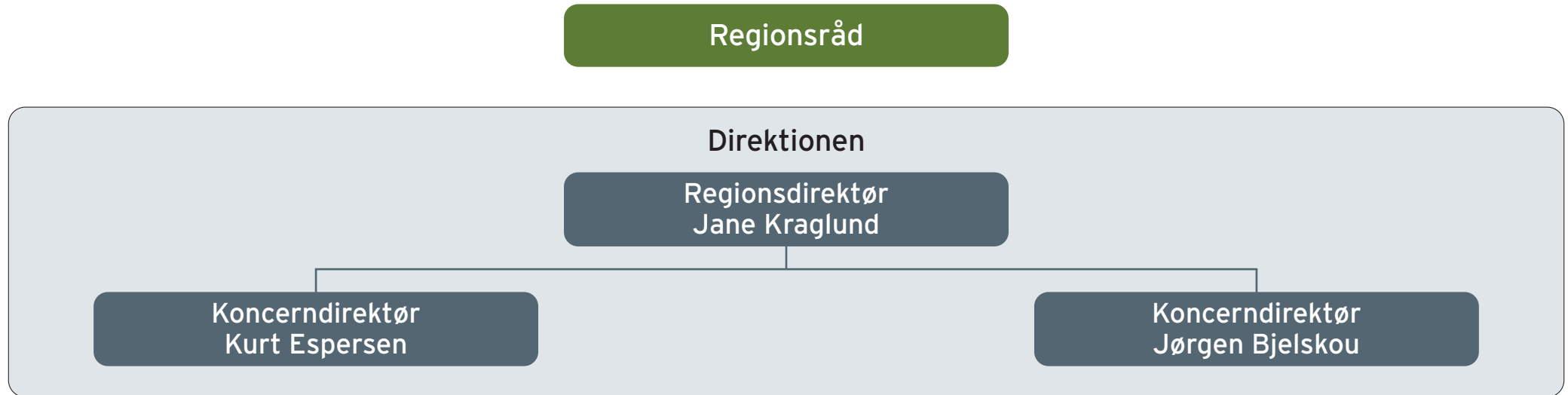


# REGION SYDDANMARKS ORGANISATION



<sup>1</sup>  
Friklinikken

<sup>2</sup>  
OUH

<sup>2</sup>  
Esbjerg og Grindsted Sygehus

<sup>2</sup>  
Psykiatri-sygehuset

<sup>3</sup>  
Regional Udvikling

<sup>2</sup>  
Sygehus Lillebælt

<sup>2</sup>  
Sygehus Sønderjylland

<sup>2</sup>  
Social-området

<sup>3</sup>  
Præhospital Syd

<sup>1</sup> Refererer til Helene Vestergaard

<sup>2</sup> Refererer til Jane Kraglund

<sup>3</sup> Refererer til Jørgen Bjelskou