

Bilag 1

Lembke 1:24000

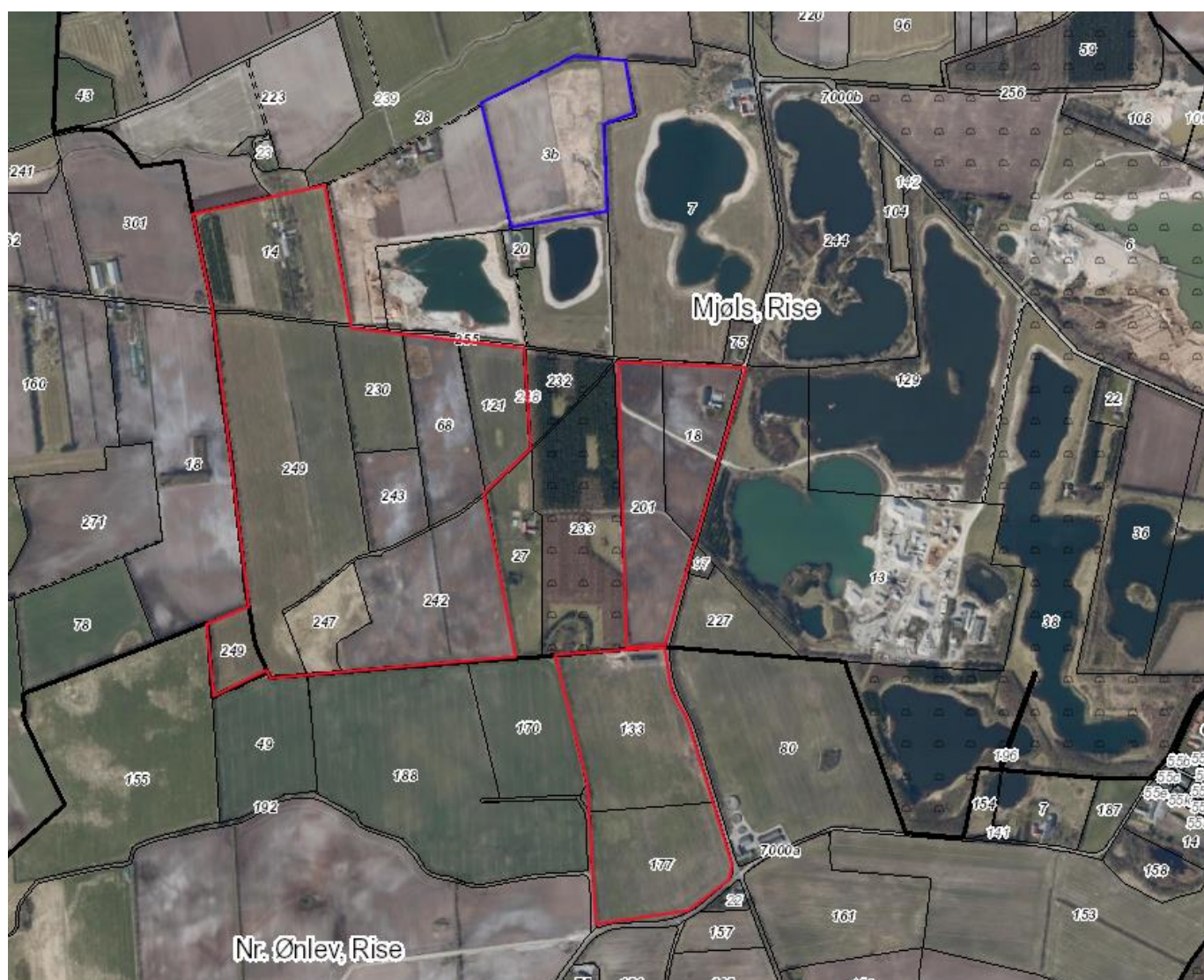
Blå areal. Nuværende tilladelse, der ønskes fornyet. Udløber år 2026. Ca. Ha. 9

Rød areal. Nyt areal der søges indvindingstilladelse på. Ca. Ha. 83



Bilag 2

Lembke 1:12000



Bilag 3.

Grave faser 1-7

Indvindingen er en fortsættelse af eksisterende indvinding på nabomatriklerne. Som indvindingen skrider frem i de enkelte etaper, vil det ca. 0,35 meter tykke muldlag blive afrømmet med gravemaskine/ læssemaskine og lagt i depot langs kanten af råstofgraven, hvor de vil fungere som støjvolde. Den endelige højde på voldene op til de to naboejendomme vil blive aftalt med beboerne. Evt. overskydende muldlag køres i depot og sælges, hvis muligt, da den ikke skal indgå i efterbehandlingen.

Der er ingen overjord, og jordvoldene vil udelukkende blive etableret med muldjorden.

De øverste tørre råstoffer med en mægtighed på ca. 2 meter vil blive indvundet ved hjælp af læssemaskine og tørsorteres. Idet vi når vandspejlet, vil slæbespillet blive benyttet ved indvinding af råstofferne under grundvandsspejl, som udgør hovedparten af råstofferne. Alle indvundne råstoffer transporteres via interne veje og Arnhøjvej til forarbejdningspladsen ved virksomheden på Stenagervej 9.



Bilag 4.

Støjvolde/ muldepot samt adgangsveje.

Der køres primært på egne interne grusveje med dumpere, samt et stykke af Arnhøjvej.



Bilag 5. Forslag til efterbehandling.

Matr. 14 efterbehandles, så der bliver sammenhæng mellem søen fra nuværende indvinding på naboarealet. Søbredder vil så vidt muligt blive udført med næs og vige for at skabe en varieret og lang søbred. Som søbred på land etableres en ca. 5 m bred banket med skråningsanlæg på 1:5.

I kanten af søerne i vandet, etableres en 8 m bred lavvandszone også med skråningsanlæg på 1:5. Lavvandszonen vil med en dybde på 20 cm pr meter således have en gennemsnitlig vanddybde på 1,6 m i 8 meters afstand fra bredden til brug som yngle- og leveområder for dyrearter.

Længere ude i søerne vil skråningen efterlades med den naturlige hældning, som materialet lægger sig i. Der lægges ikke muld 20 meter fra søernes bredder.

Den endelige udformning vil blive tilpasset efter de faktiske forhold, så flest mulige råstoffer indvindes.

Søerne forventes af få en dybde på ca. 25 meter i den centrale del, hvor de bliver dybest. Til hjælp i efterbehandlingen og opbygningen af søen vil der blive benyttet skyllesand fra produktionen. Der vil ikke blive opsat nogen form for hegn, bortset fra eventuelle kreaturhegn. Der vil være en dyrkningsfri bræmme på mindste 20 meter omkring den efterbehandlede sø. Den resterende del af arealerne uden om søerne vil blive efterbehandlet med et anlæg ikke og ikke stejlere end 1:10. Opførte jordvolde langs med råstofgraven vil blive fjernet, som arealerne efterbehandles, og indvindingen tillader det for støj og støv.



Bilag 6.

Print fra Danmarks areal info.



Bilag 7.

Print fra Slots og Kulturstyrelsen

FUND OG FORTIDSMINDER

MINISTERIET
SLOTS- OG KULTURSTYRELSEN

FORSIDE SØG PÅ KORT SØGNING DOWNLOAD HJÆLP OG INFO



- Fortidsminder
 - Fredede
 - Ikke fredede
 - Udstrækning (vejledende)
 - Beskyttelseslinier
- Andet kulturarv
 - Kulturarvsarealer
 - Beskyttede sten- og jorddiger
 - Fredede bygninger
- Administrative grænser
 - Kommunegrænser
 - Sognegrænser
 - Matrikel
 - Ansvarsområder
- Baggrundskort
 - Vejkort
 - Topografisk kort
 - Luftfoto
 - Høje målebordsblade (1842-99)
 - Lave målebordsblade (1901-71)

Gennemsigtighed:

Signaturforklaring Adressesøgning Udskriv kort Vis på liste
Luftfoto © Leica Geosystems Technology A/S

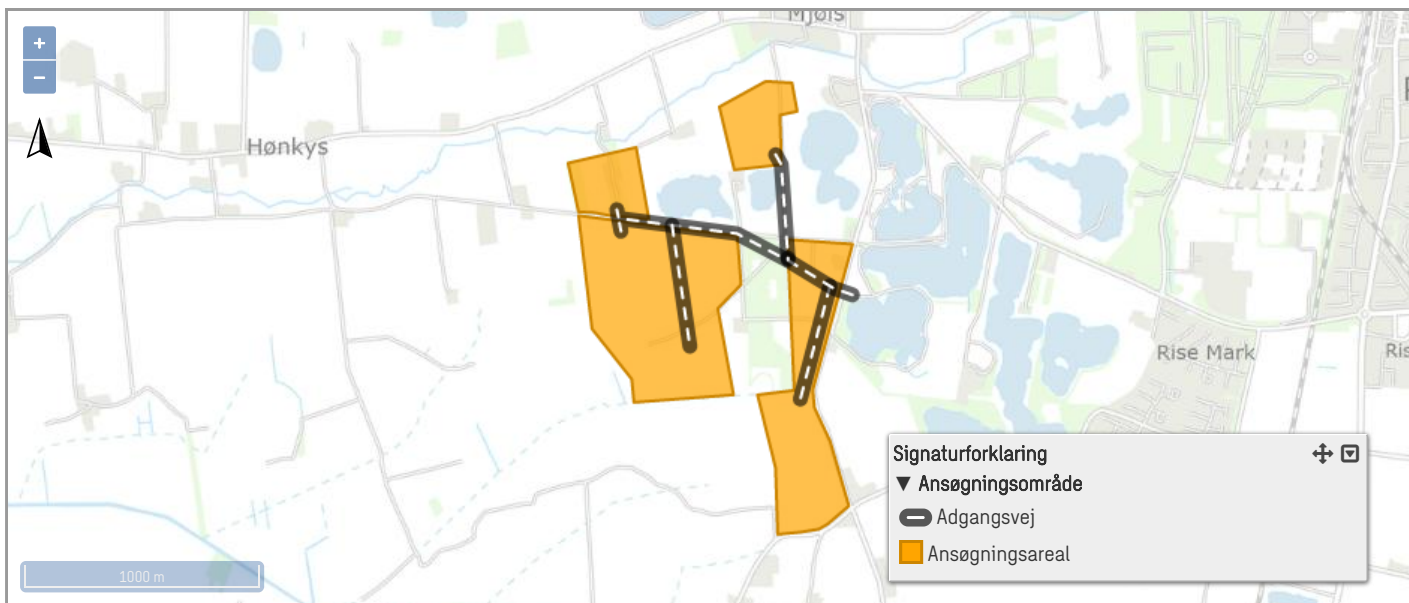
Kort © Styrelsen for Dataforsyning og Effektivisering /

Bemærk: Vedhæftede bilag kan indhentes ved henvendelse til ansøger eller Regionen.

Ansøger

Navn	Palle Kjær
Firma	Bedsted Lø Grusværker
Adresse	Stenagervej 9, 6230 Rødekro
Cvnr	58470317
Telefon / Mobiltelefon	20608205 ,
Email	palle@grus.dk

Areal og veje



Ejerforhold

Ejerlav	Matr. nr.	Ejertype	Navn	Cvr
Mjøl, Rise	121	Hovedejer	Christiansen,Viggo Volf	
Mjøl, Rise	14	Hovedejer	BEDSTED LØ GRUSVÆRKER ApS	58470317
Mjøl, Rise	18	Hovedejer	BEDSTED LØ GRUSVÆRKER ApS	58470317
Mjøl, Rise	201	Hovedejer	BEDSTED LØ GRUSVÆRKER ApS	58470317
Mjøl, Rise	230	Hovedejer	Christiansen,Viggo Volf	
Mjøl, Rise	233	Hovedejer	BEDSTED LØ GRUSVÆRKER ApS	58470317
Mjøl, Rise	242	Hovedejer	BEDSTED LØ GRUSVÆRKER ApS	58470317
Mjøl, Rise	243	Hovedejer	BEDSTED LØ GRUSVÆRKER ApS	58470317
Mjøl, Rise	247	Hovedejer	BEDSTED LØ GRUSVÆRKER ApS	58470317
Mjøl, Rise	249	Hovedejer	BEDSTED LØ GRUSVÆRKER ApS	58470317
Mjøl, Rise	255	Hovedejer	Aabenraa Kommune	29189854
Mjøl, Rise	3b	Hovedejer	BEDSTED LØ GRUSVÆRKER ApS	58470317
Mjøl, Rise	68	Hovedejer	BEDSTED LØ GRUSVÆRKER ApS	58470317
Nr. Ønlev, Rise	133	Hovedejer	Nissen,Jørgen Anker	
Nr. Ønlev, Rise	177	Hovedejer	Nissen,Jørgen Anker	

Råstof indvinder

Indvinder er identisk med ansøger

Rådgiver

Ingen

Adgangsvej til indvindingsområdet

Beskrivelse af eksisterende adgangsveje til indvindingsområdet, f.eks. markvej eller lignende til offentlig vej eller privat fællesvej:

Der køres primært på egne interne grusveje samt en del af Arnhøjvej, som også er grusvej. Hele det ansøgte område er klassificeret som havne og terminalområde inkl. krydsning af Arnhøjvej. Vedhæfter foto

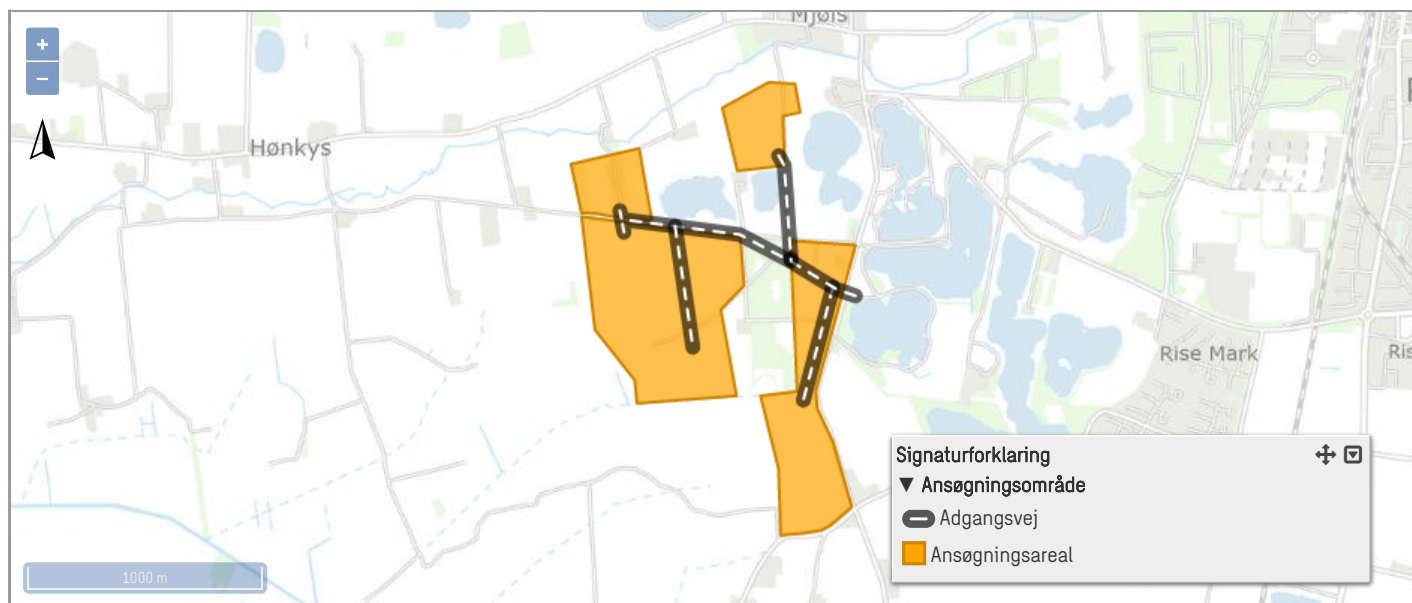
Beskrivelse af nye adgangsveje til indvindingsområdet herunder placering og bredde:

Vi laver interne grusveje efter behov, da indvindingsområdet er dynamisk og følger indvindingsplanen.

Foreligger tilladelse efter vejlovgivningen:

Ingen tilladelse

Undersøgelser



Råstoffets art

Ansøgning omfatter indvinding af flg. råstoffer:

Muld

Sand, Grus og sten

Påtænkt anvendelse af indvundne råstoffer

Sand, grus og sten

Anlægs- og vejmaterialer

Grus og sandfyld m.v.

Bundsikringsmaterialer, jf. DS 401

Stabilgrus, jf. DS 401

Asfaltmaterialer

Sten uknuste

Sten knuste

Betontilslagsmaterialer

Betonsand

Perlesten

Ærtesten

Nøddesten

Singels

Andre sten

Støbemix

Muldlag

Der er muld tilstede

Muldlagets tykkelse (m): 0,35

Overjord

Der er ikke overjord

Koter

Kote for terræn (m): 38 - 40

Kote for grundvandsspejl (m): 37 - 38

Oplysninger om den påtænkte indvinding

Planlagt indvindingsperiode	2024 - 2044
Planlagt maksimal gravedybde (m)	27
Kote for bunden af gravning (m)	13
Forventet årlig produktion (m ³)	200000
Forventet årlig indvinding under grundvandsspejl (m ³)	170000
Antal lastbiler dagligt	5
Ansøgningsareal (ha)	84,6

Drifttider

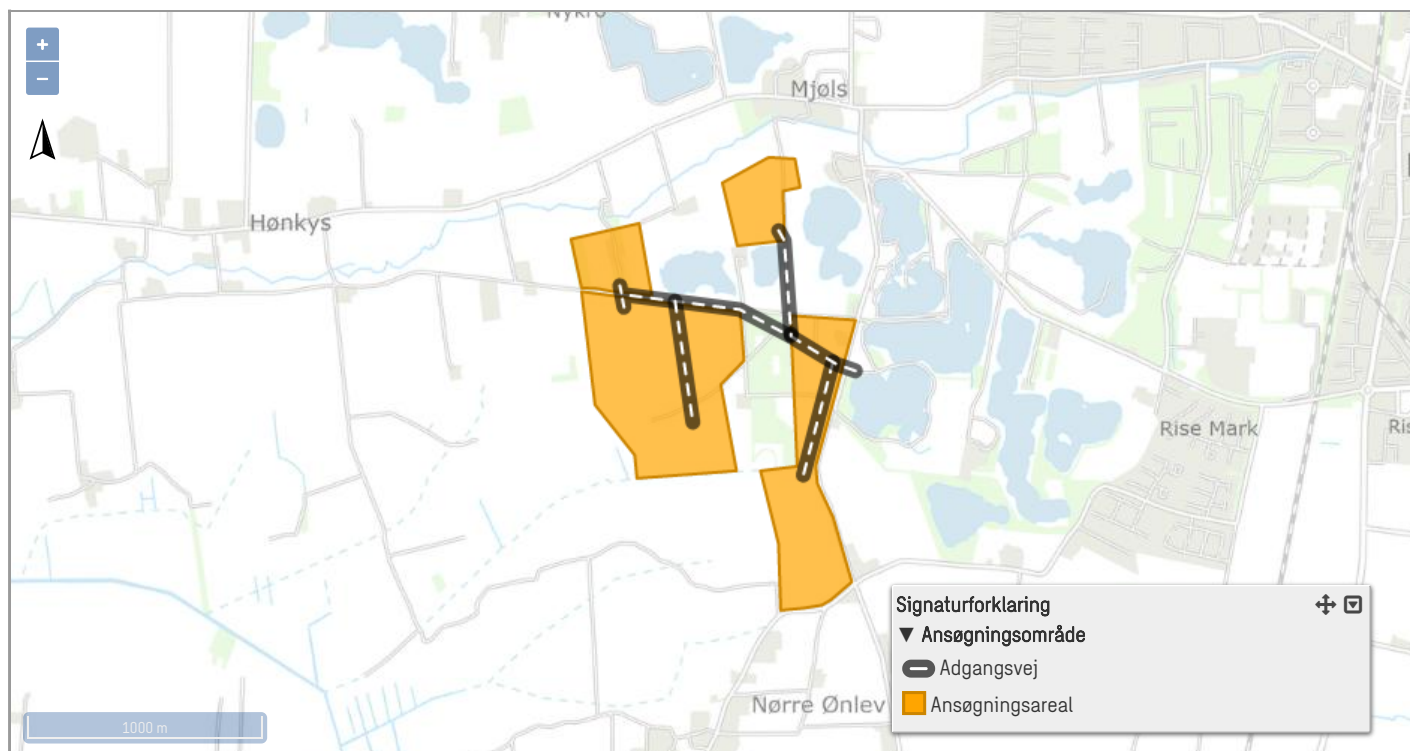
For gravemaskiner, transportanlæg og oparbejdningsanlæg

Mandag - fredag	07:00 - 18:00
Lørdag	07:00 - 14:00
Søndag	-

For udlevering og læsning, herunder kørsel inden for virksomhedens område

Mandag - fredag	06:00 - 18:00
Lørdag	07:00 - 14:00
Søndag	-

Gis oversigt for maskiner, anlæg, brændstoftanke og bygninger



Maskiner og anlæg

Maskintype/anlæg	Mærke	Model	Antal	Kildestøj (dBA)
Vådsorteringsanlæg		Rundsorter	0	
Gummiged	Cat	972	0	
Transportanlæg	Transportbånd	6 stk	0	
Tørsorteringsanlæg	Mccloskey	130	0	
Gummiged	Komatsu	480	0	
Andet	Slæbespil	KS1000R	0	
Dumper	Volvo	2 stk. A40	0	

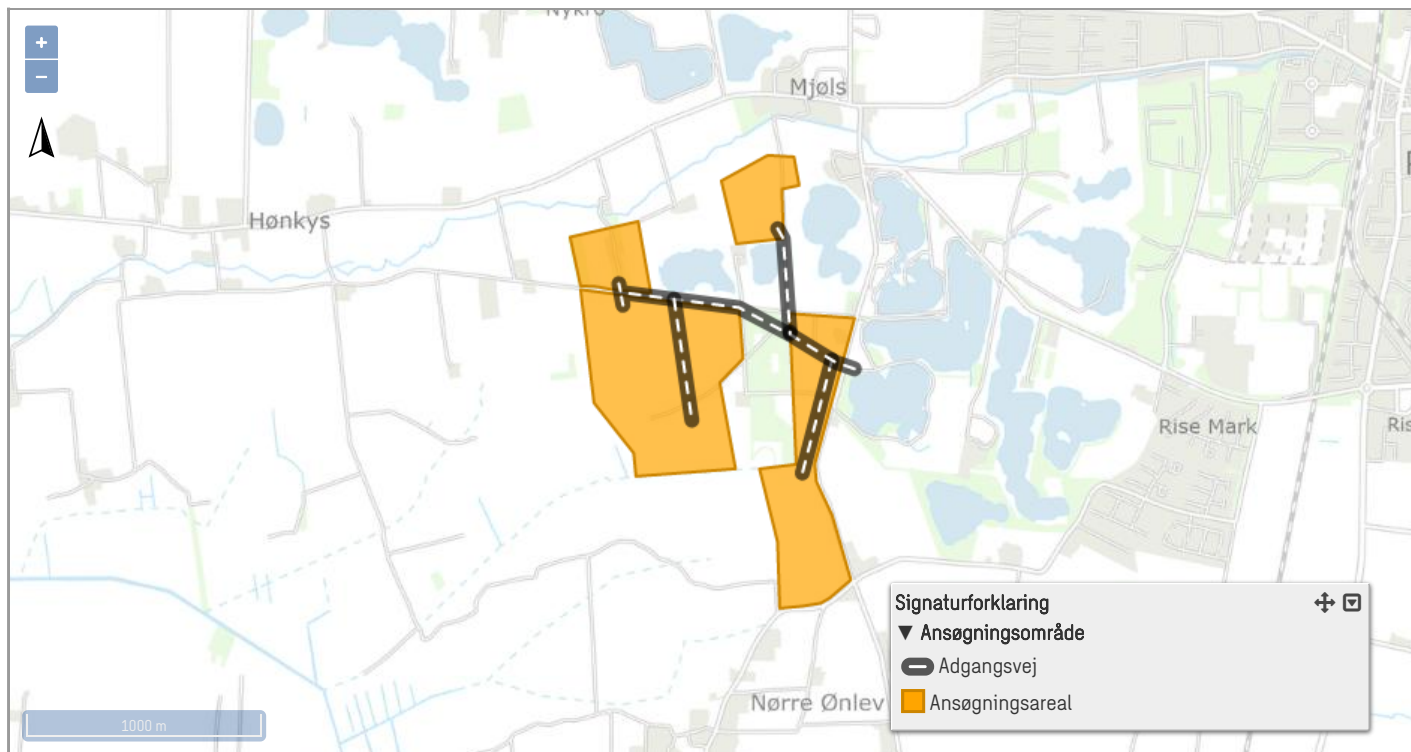
Forventet forbrug af drivmidler i transport- og oparbejdningsanlæg

Hydraulikolie årligt forbrug i liter:	0
Dieselloolie årligt forventet forbrug i liter:	50000

Støv

Støvdæmpende foranstaltninger inden for området ved de enkelte anlæg og oplag samt interne adgangsveje:

Der etableres jord/ støjvolde mod naboer og skel. Køreveje vandes efter behov.



Støj

Angivelse af beregnede værdier for det samlede støjbidrag:

Med den beskrevne opbygning af støjvolde vurderes de vejledende grænseværdier for "Boliger i åbent land", jf. Miljøstyrelsens vejledning nr. 5/1984 "Ekstern støj fra virksomheder" at kunne overholdes i forhold til råstofindvindingens støjbelastning i omgivelserne.

Beskrivelse af støjdæmpende foranstaltninger for såvel de enkelte særligt støjende anlæg og maskiner:

Der opføres jordvolde langs skel og imod naboejendomme. 5 meters højde 1:2 og vil blive Etableret som indvindingen skrider frem og i takt med gravefaserne.

Vandindvinding og afledning af vand mm.

Der bruges vand til oparbejdning

Vand der anvendes til vaskning, vaskesortering, jigging mm.:

Hvor indtages vandet fra:	Gravesø
Vandforbrug pr. time (m ³):	400
Vandforbrug pr. døgn (m ³):	4000

Vandindvindingstilladelse efter vandforsyningsloven foreligger ikke

Der skal ikke bortledes grundvand eller overfladevand fra arealet

Der skal ikke bortledes husspildevand fra arealet

Der skal ikke indvindes vand til støvbekæmpelse

Affald

Mængde af olieprodukter pr. år i liter:	0
Mængde af kemikalieprodukter pr. år i liter:	0
Mængde af brændbart pr. år i kg:	100
Andet affald pr år i kg:	0
Beskrivelse af andet affald:	Alt affald medtages til hjemadr. Stenagervej 9, 6230 Rødekro.
Hvem afhenter affaldet, jf. ovennævnte affaldstyper:	Vognmand Henning Sejer

VVM ansøgningsskema

Dette VVM ansøgningsskema er udfyldt ifm. ansøgningen:

Basisoplysninger			
0.1	Projektbeskrivelse (kan vedlægges)		Dokument:
0.2	Navn, adresse, telefonnr. og e-mail på bygherre		Navn: Bedsted Lø Grusværker Adresse: Stenagervej 9, 6230 Rødekro Tlf.: 20608205 Email: palle@grus.dk
0.3	Navn, adresse, telefonnr. og e-mail på kontaktperson		Dokument: Palle Kjær 20608205 palle@grus.dk
0.4	Projektets adresse, matr. nr. og ejerlav. For havbrug angives anlæggets geografiske placering angivet ved koordinater for havbrugets 4 hjørneafmærkninger i bredde/længde (WGS-84 datum).		Dokument: Hønkys, Egvad matr. nr. 249 Nr. Ønlev, Rise matr. nr. 133+177 Mjøls, Rise matr. nr. 3b,249,121,14,18,201,230,233,242,243,247,249, 255,68
0.5	Projektet berører følgende kommune eller kommuner (omfatter såvel den eller de kommuner, som projektet er placeret i, som den eller de kommuner, hvis miljø kan tænkes påvirket af projektet)		Dokument: Kommune: Aabenraa Kommune
0.6	Oversigtskort i målestok eks. 1:50.000 – Målestok angives. For havbrug angives anlæggets placering på et søkort.		
0.7	Kortbilag i målestok 1:10.000 eller 1:5.000 med indtegnning af anlægget og projektet (vedlægges dog ikke for strækingsanlæg). Målestok angives:		
0.8	Forholdet til VVM reglerne Er projektet opført på bilag 1 til lov om miljøvurdering af planer og programmer og konkrete projekter (VVM). Hvis ja, er der obligatorisk VVM-pligtigt. Angiv punktet på bilag 1:	Ja	Dokument: Da det samlede areal er over Ha. 25 er projektet omfattet af bilag 1.
0.9	Forholdet til VVM reglerne Er projektet opført på bilag 2 til lov om miljøvurdering af planer og programmer og af konkrete projekter (VVM). Hvis ja, angiv punktet på bilag 2	Nej	Dokument:
Projektets karakteristika			
1.0	Hvis bygherren ikke er ejer af de arealer, som projektet omfatter angives navn og adresse på de eller den pågældende ejer, matr. nr. og ejerlav		Ejerlav: Mjøls, Rise, matrikel: 230 Ejer: Christiansen,Viggo Volf, adresse: Hellevadvej 42, 6230 Rødekro Ejerlav: Mjøls, Rise, matrikel: 121 Ejer: Christiansen,Viggo Volf, adresse: Hellevadvej 42, 6230 Rødekro Ejerlav: Mjøls, Rise, matrikel: 18 Ejer: BEDSTED LØ GRUSVÆRKER ApS, adresse: Stenagervej 9, 6230 Rødekro Ejerlav: Mjøls, Rise, matrikel: 233 Ejer: BEDSTED LØ GRUSVÆRKER ApS, adresse: Stenagervej 9, 6230 Rødekro Ejerlav: Mjøls, Rise, matrikel: 243 Ejer: BEDSTED LØ GRUSVÆRKER ApS, adresse:

			<p>Stenagervej 9, 6230 Rødekro</p> <p>Ejerlav: Mjøls, Rise, matrikel: 14 Ejer: BEDSTED LØ GRUSVÆRKER ApS, adresse: Stenagervej 9, 6230 Rødekro</p> <p>Ejerlav: Mjøls, Rise, matrikel: 249 Ejer: BEDSTED LØ GRUSVÆRKER ApS, adresse: Stenagervej 9, 6230 Rødekro</p> <p>Ejerlav: Mjøls, Rise, matrikel: 247 Ejer: BEDSTED LØ GRUSVÆRKER ApS, adresse: Stenagervej 9, 6230 Rødekro</p> <p>Ejerlav: Mjøls, Rise, matrikel: 3b Ejer: BEDSTED LØ GRUSVÆRKER ApS, adresse: Stenagervej 9, 6230 Rødekro</p> <p>Ejerlav: Mjøls, Rise, matrikel: 201 Ejer: BEDSTED LØ GRUSVÆRKER ApS, adresse: Stenagervej 9, 6230 Rødekro</p> <p>Ejerlav: Nr. Ønlev, Rise, matrikel: 133 Ejer: Nissen,Jørgen Anker, adresse: Nr Ønlevvej 8, 6230 Rødekro</p> <p>Ejerlav: Nr. Ønlev, Rise, matrikel: 177 Ejer: Nissen,Jørgen Anker, adresse: Nr Ønlevvej 8, 6230 Rødekro</p> <p>Ejerlav: Mjøls, Rise, matrikel: 255 Ejer: Aabenraa Kommune, adresse: Skelbækvej 2, 6200 Aabenraa</p> <p>Ejerlav: Mjøls, Rise, matrikel: 242 Ejer: BEDSTED LØ GRUSVÆRKER ApS, adresse: Stenagervej 9, 6230 Rødekro</p> <p>Ejerlav: Mjøls, Rise, matrikel: 68 Ejer: BEDSTED LØ GRUSVÆRKER ApS, adresse: Stenagervej 9, 6230 Rødekro</p>
2.0	Arealanvendelse efter projektets realisering. Det fremtidige samlede bebyggede areal i m2		Dokument: 0 m2
2.1	Arealanvendelse efter projektets realisering. Det fremtidige samlede befæstede areal i m2		Dokument: Efter endt indvinding fjernes interne grusveje og arealet overgår til landbrug og naturområde.
2.2	Arealanvendelse efter projektets realisering. Nye arealer, som befæstes ved projektet i m2		Dokument: Efter endt indvinding fjernes interne grusveje og arealet overgår til landbrug og naturområde
3.0	Projektets areal og volumenmæssige udformning. Er der behov for grundvandssænkning i forbindelse med projektet og i givet fald hvor meget i m		Dokument: Der er ikke behov for grundvandssænkning.
3.1	Projektets areal og volumenmæssige udformning. Projektets samlede grundareal angivet i ha eller m2		Dokument: Det samlede areal er omkring Ha. 82
3.2	Projektets areal og volumenmæssige udformning. Projektets bebyggede areal i m2		Dokument: 0

3.3	Projektets areal og volumenmæssige udformning. Projektets nye befæstede areal i m ²	Dokument: Efter endt indvinding fjernes interne grusveje og arealet overgår til landbrug og naturområde.
3.4	Projektets areal og volumenmæssige udformning. Projektets samlede bygningsmasse i m ³	Dokument: 0 m ²
3.5	Projektets areal og volumenmæssige udformning. Projektets maksimale bygningshøjde i m	Dokument: Der vil ikke forefindes nogle bygninger på projektarealet
3.6	Projektets areal og volumenmæssige udformning. Beskrivelse af omfanget af eventuelle nedrivningsarbejder i forbindelse med projektet	Dokument: Der søges om nedrivning af ejendommen på matr. 14 Mjøl, Rise
4.0	Projektets behov for råstoffer i anlægsperioden. Råstofforbrug i anlægsperioden på type og mængde:	Dokument: 0 m ³
4.1	Projektets behov for råstoffer i anlægsperioden. Vandmængde i anlægsperioden	Dokument: 0 m ³
4.2	Projektets behov for råstoffer i anlægsperioden. Affaldstype og mængder i anlægsperioden	Dokument: Der er ikke behov for at tilføre råstoffer i anlægsperioden. Interne veje laves, som indvindingen skrider frem, af de på arealet indvundne materialer.
4.3	Projektets behov for råstoffer i anlægsperioden. Spildevand til renselanlæg i anlægsperioden	Dokument: 0 m ³
4.4	Projektets behov for råstoffer i anlægsperioden. Spildevand med direkte udledning til vandløb, søer, hav i anlægsperioden	Dokument: 0 m ³
4.5	Projektets behov for råstoffer i anlægsperioden. Håndtering af regnvand i anlægsperioden	Dokument: Ingen
4.6	Projektets behov for råstoffer i anlægsperioden. Anlægsperioden angivet som mm/å – mm/å	Dokument: Anlægsperioden er dynamisk, da indvindingen følger gravefaserne og reetableres løbende efter endt indvinding. Der ønskes opstart 2024/2025
5.0	Projektets kapacitet for så vidt angår flow ind og ud samt angivelse af placering og opbevaring på kortbilag af råstoffet/produktet i driftsfasen: Råstoffer – type og mængde i driftsfasen	Dokument: Der ønskes at indvinde op til 200.000 m ³ om året. 0/8 mm fyldsand 2/32 mm rågrus 32-500 mm sten
5.1	Projektets kapacitet for så vidt angår flow ind og ud samt angivelse af placering og opbevaring på kortbilag af råstoffet/produktet i driftsfasen: Mellemprodukter – type og mængde i driftsfasen	Dokument: Der ønskes at indvinde op til 200.000 m ³ om året. 0/8 mm fyldsand 2/32 mm rågrus 32-500 mm sten
5.2	Projektets kapacitet for så vidt angår flow ind og ud samt angivelse af placering og opbevaring på kortbilag af råstoffet/produktet i driftsfasen: Færdigvarer – type og mængde i driftsfasen	Dokument: Alle materialer transporteres på dumpere til videre bearbejdning på Stenagervej 9 via interne veje samt en del af Arnhøjvej. En mindre mængde vil kun sælges direkte fra indvindingsområdet. 0/8 fyldsand
5.3	Projektets kapacitet for så vidt angår flow ind og ud samt angivelse af placering og opbevaring på kortbilag af råstoffet/produktet i driftsfasen: Vandmængde i driftsfasen	Dokument: Der skal bruges 400 m ³ vand i timen til vådsorteringen. Optil 4000 m ³ i døgnet. Vandet indvindes fra søens overflade og ledes tilbage i søen sammen med det udvaskede sand.

6.0	Affaldstype og årlige mængder, som følge af projektet i driftsfasen: Farligt affald:			Dokument: Ingen
6.1	Affaldstype og årlige mængder, som følge af projektet i driftsfasen: Andet affald:			Dokument: Ca. 100 kg som medtages til firmaets hjem adr. Stenagervej 9, Rødekro
6.2	Affaldstype og årlige mængder, som følge af projektet i driftsfasen: Spildevand til renseanlæg:			Dokument: 0
6.3	Affaldstype og årlige mængder, som følge af projektet i driftsfasen: Spildevand med direkte udledning til vandløb, sø, hav:			Dokument: Ca. 4000 m3 vand om døgnet, som indvindes fra søen til vådsortering, ledes tilbage til søen sammen med det udvaskede sand
6.4	Affaldstype og årlige mængder, som følge af projektet i driftsfasen: Håndtering af regnvand:			Dokument: Ingen
7.0	Forudsætter projektet etablering af selvstændig vandforsyning?		Nej	
8.0	Er projektet eller dele af projektet omfattet af standardvilkår eller en branchebekendtgørelse? Hvis »ja« angiv hvilke. Hvis »nej« gå til punkt 10		Nej	Dokument:
9.0	Vil projektet kunne overholde alle de angivne standardvilkår eller krav i branchebekendtgørelsen? Hvis »nej« angives og begrundes hvilke vilkår, der ikke vil kunne overholdes.			Dokument:
10.0	Er projektet eller dele af projektet omfattet af BREF-dokumenter? Hvis »ja« angiv hvilke. Hvis »nej« gå til pkt. 12.		Nej	Dokument:
11.0	Vil projektet kunne overholde de angivne BREF-dokumenter?? Hvis »nej« angives og begrundes hvilke BREF-dokumenter, der ikke vil kunne overholdes.			Dokument:
12.0	Er projektet eller dele af projektet omfattet af BAT-konklusioner? Hvis »ja« angiv hvilke. Hvis »nej« gå til punkt 14.		Nej	Dokument:
13.0	Vil projektet kunne overholde de angivne BAT-konklusioner? Hvis »nej« angives og begrundes hvilke BAT-konklusioner, der ikke vil kunne overholdes.			Dokument:
14.0	Er projektet omfattet af en eller flere af Miljøstyrelsens vejledninger eller bekendtgørelser om støj eller eventuelt lokalt fastsatte støjgrænser? Hvis »ja« angives navn og nr. på den eller de pågældende vejledninger eller bekendtgørelser. Hvis »nej« gå til pkt. 17.	Ja		Dokument: Miljøstyrelsens vejledninger om ekstern støj fra virksomheder. Vejl. nr. 5/1984
15.0	Vil anlægsarbejdet kunne overholde de eventuelt lokalt fastsatte vejledende grænseværdier for støj og vibrationer? Hvis »nej« angives overskridelsens omfang og begrundelse for overskridelsen	Ja		Dokument: Der opføres jord/ støjvolde langs skel og mod naboer
16.0	Vil det samlede projekt, når anlægsarbejdet er udført, kunne overholde de vejledende grænseværdier for støj og vibrationer?	Ja		Dokument:

	Hvis »nej« angives overskridelsens omfang og begrundelse for overskridelsen			
17.0	Er projektet omfattet Miljøstyrelsens vejledninger, regler og bekendtgørelser om luftforurening? Hvis »ja« angives navn og nr. på den eller de pågældende vejledninger, regler eller bekendtgørelser. Hvis »nej« gå til pkt. 20.	Ja		Dokument: Bekendtgørelsen om begrænsning af luftforurening fra mobile ikke vejgående maskiner mv. BRK nr. 367 af 15/04/2011
18.0	Vil anlægsarbejdet kunne overholde de vejledende grænseværdier for luftforurening? Hvis »Nej« angives overskridelsens omfang og begrundelse for overskridelsen.	Ja		Dokument:
19.0	Vil det samlede projekt, når anlægsarbejdet er udført, kunne overholde de vejledende grænseværdier for luftforurening? Hvis »Nej« angives overskridelsens omfang og begrundelse for overskridelsen.	Ja		Dokument:
20.0	Vil projektet give anledning til støvgener eller øgede støvgener i anlægsperioden?	Ja		Dokument: Råstofindvinding kan i tørre perioder bevirke øgede støvgener. Der opføres jordvolde langs og naboer i 5 meters højde. En stor del af indvindingen foregår desuden under grundvandsspejlet, så materialerne er våde ved indvindingen.
20.1	Vil projektet give anledning til støvgener eller øgede støvgener i driftsfasen?	Ja		Dokument: Råstofindvinding kan i tørre perioder bevirke øgede støvgener. Der opføres jordvolde langs og naboer i 5 meters højde. En stor del af indvindingen foregår desuden under grundvandsspejlet, så materialerne er våde ved indvindingen.
21.0	Vil projektet give anledning til lugtgener eller øgede lugtgener i anlægsperioden? Hvis »ja« angives omfang og forventet udbredelse.		Nej	Dokument:
21.1	Vil projektet give anledning til lugtgener eller øgede lugtgener i driftsfasen? Hvis »ja« angives omfang og forventet udbredelse.		Nej	Dokument:
22.0	Vil anlægget som følge af projektet have behov for belysning som i aften og nattetimer vil kunne oplyse naboarealer og omgivelserne i anlægsperioden? Hvis »ja« angives og begrundes omfanget.		Nej	Dokument:
22.1	Vil anlægget som følge af projektet have behov for belysning som i aften og nattetimer vil kunne oplyse naboarealer og omgivelserne i driftsfasen? Hvis »ja« angives og begrundes omfanget.		Nej	Dokument:
23.0	Er anlægget omfattet af risikobekendtgørelsen, jf. bekendtgørelse om kontrol med risikoen for større uheld med farlige stoffer nr. 372 af 25. april 2016?		Nej	
Projektets placering				
24.0	Kan projektet rummes inden for lokalplanens generelle formål? Hvis »nej«, angiv hvorfor:		Nej	Dokument: Der søges om indvinding af et mindre areal, som ikke ligger i råstofområdet.
25.0	Forudsætter projektet dispensation fra gældende bygge- og beskyttelseslinjer?	Ja		Dokument: Søbeskyttelseslinjen øst for arealet går op til 100m ind over det ansøgte areal

	Hvis »ja« angiv hvilke:			
26.0	Indebærer projektet behov for at begrænse anvendelsen af naboarealer?		Nej	
27.0	Vil projektet kunne udgøre en hindring for anvendelsen af udlagte råstofområder?		Nej	
28.0	Er projektet tænkt placeret indenfor kystnærhedszonen?		Nej	
29.0	Forudsætter projektet rydning af skov? (skov er et bevokset areal med træer, som danner eller indenfor et rimeligt tidsrum ville danne sluttet skov af højstammede træer, og arealet er større end ½ ha og mere end 20 m bredt.)		Nej	
30.0	Vil projektet være i strid med eller til hinder for realiseringen af en rejst fredningssag?		Nej	
31.0	Afstanden fra projektet i luftlinje til nærmeste beskyttede naturtype i henhold til naturbeskyttelseslovens § 3.			Dokument: Beregnet mindste afstand: 0 meter
32.0	Er der forekomst af beskyttede arter og i givet fald hvilke?		Nej	Dokument: Beregnet mindste afstand: 769 meter
33.0	Afstanden fra projektet i luftlinje til nærmeste fredede område.			Dokument: Beregnet mindste afstand: 1994 meter
34.0	Afstanden fra projektet i luftlinje til nærmeste internationale naturbeskyttelsesområde (Natura 2000-områder, habitatområder, fuglebeskyttelsesområder og Ramsarområder).			Dokument: Beregnet mindste afstand: 4005 meter
35.0	Vil projektet medføre påvirkninger af overfladevand eller grundvand, f.eks. i form af udledninger til eller fysiske ændringer af vandområder eller grundvandsforekomster? Hvis »ja« angives hvilken påvirkning, der er tale om.		Nej	Dokument:
36.0	Er projektet placeret i et område med særlige drikkevandsinteresser?	Ja		Dokument: Det ansøgte areal ligger inden for områder med særlige drikkevandsinteresser (OSD) Det ansøgte areal ligger inden for NFI (Nitratfølsomme indvindingsområder) Beregnet mindste afstand: 0 meter
37.0	Er projektet placeret i et område med registreret jordforurening?		Nej	Dokument: Beregnet mindste afstand: 372 meter
38.0	Er projektet placeret i et område, der i kommuneplanen er udpeget som område med risiko for oversvømmelse.?		Nej	
39.0	Er projektet placeret i et område, der, jf. oversvømmelsesloven, er udpeget som risikoområde for oversvømmelse?		Nej	
40.0	Er der andre lignende anlæg eller aktiviteter i området, der sammen med det ansøgte må forventes at kunne medføre en	Ja		

	øget samlet påvirkning af miljøet (Kumulative forhold)?		
41.0	Vil den forventede miljøpåvirkning kunne berøre nabolande?		Nej Dokument:
42.0	En beskrivelse af de tilpasninger, ansøger har foretaget af projektet inden ansøgningen blev indsendt og de påtænkte foranstaltninger med henblik på at undgå, forebygge, begrænse eller kompensere for væsentlige skadelige virkninger for miljøet?		Dokument:

Anmeldte rettigheder

Der er ikke anmeldte rettigheder

Tinglysning

Udskrift fra tinglysning:

Dokument: matr. 18+247 Mjølss-Rise.pdf

Dokument: Tingbogen Jørgen Anker Nissen Matr. 133+177.pdf

Dokument: Matr. 249 Mjølss-Rise.pdf

Dokument: Matr.121-230 Mjølss-Rise.pdf

Dokument: matr. 201-242-243 Mjølss-Rise.pdf

Dokument: Matr. 249 Hønkys-Egvad.pdf

Dokument: matr. 68 Mjølss-Rise.pdf

Dokument: Matr. 233 Mjølss-Rise.pdf

Dokument: matr. 14 Mjølss-Rise.pdf

Dokument: Matr. 3b Mjølss-Rise.pdf

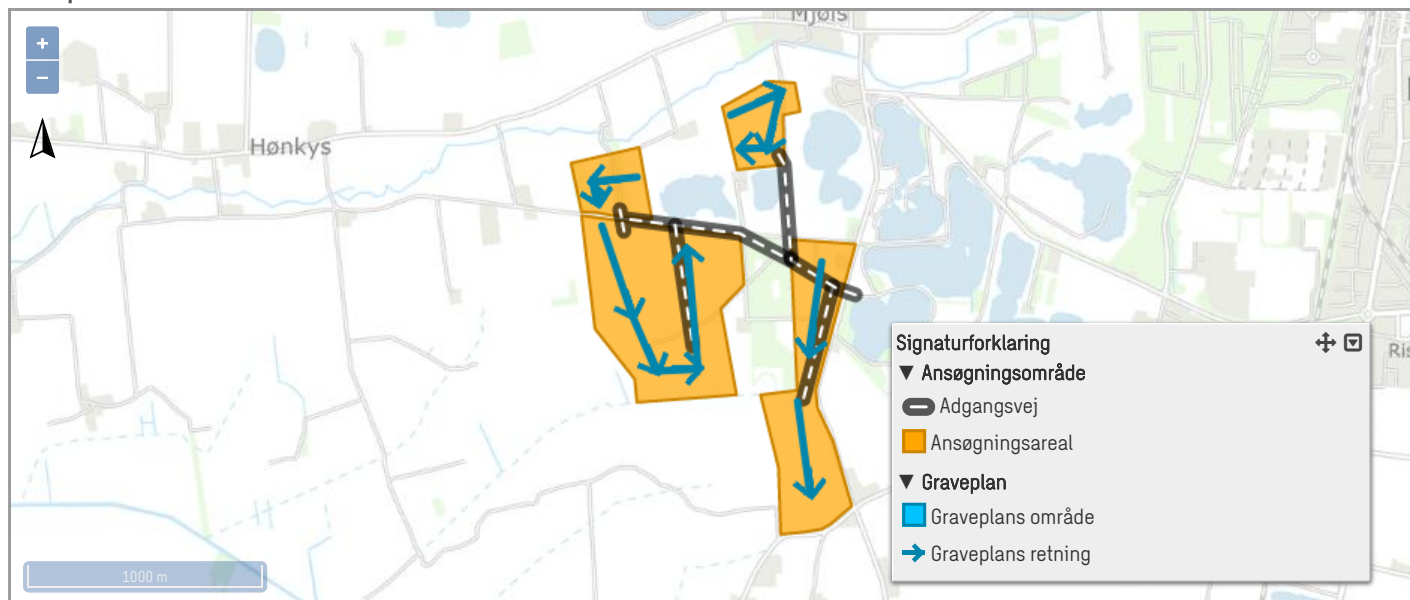
Graveplan

Udkast til graveplan:

Resume af graveplanen:

Grave og efterbehandlingsplan er vedhæftet

Graveplan kort:



Efterbehandlingsplan

Udkast til efterbehandlingsplan:

Resume af efterbehandlingsplanen:

Mjølss vest forslag til efterbehandlingsplan Matr. 14 efterbehandles, så der bliver sammenhæng mellem søen fra nuværende indvinding på naboarealet. Søbredder vil så vidt muligt blive udført med næs og vige for at skabe en varieret og lang søbred. Som søbred på land etableres en ca. 5 m bred banket med skråningsanlæg på 1:5. I kanten af søerne i vandet, etableres en 8 m bred lavvandszone også med skråningsanlæg på 1:5. Lavvandszonen vil med en dybde på 20 cm pr meter således have en gennemsnitlig vanddybde på 1,6 m i 8 meters afstand fra bredden til brug som yngle- og leveområder fordyrearter. Længere ude i søerne vil skråningen efterlades med den naturlige hældning, som materialet lægger sig i. Der lægges ikke muld 20 meter fra søernes bredder. Den endelige udformning vil blive tilpasset efter de faktiske forhold, så flest mulige råstoffer indvindes. Søerne forventes af få en dybde på ca. 25 meter i den centrale del, hvor de bliver dybest. Til hjælp i efterbehandlingen og opbygningen af søen vil der blive benyttet skyllesand fra produktionen. Der vil ikke blive opsat nogen form for hegn, bortset fra eventuelle kreaturhegn. Der vil være en dyrkningsfri bræmme på mindste 20 meter omkring den efterbehandlede sø. Den resterende del af arealerne uden om søerne vil blive efterbehandlet med et anlæg ikke og ikke stejlere end 1:10. Opførte jordvolde langs med råstofgraven vil blive fjernet, som arealerne efterbehandles, og indvindingen tillader det for støj og støv.

Yderligere oplysninger eller bemærkninger

Yderligere bemærkninger:

Underskrift fra Jørgen Anker Nissen matr. nr. 133+177 Nr. Ønlev, Rise er vedhæftet

Dokument: Underskrifter..pdf

Dokument: Bilag 1-7 Lembke Ha. 82.pdf