

Projekt Fælles Psykiatri Indsats

**Haderslev Kommune og Lokalpsykiatri
Haderslev i Region Syddanmark**

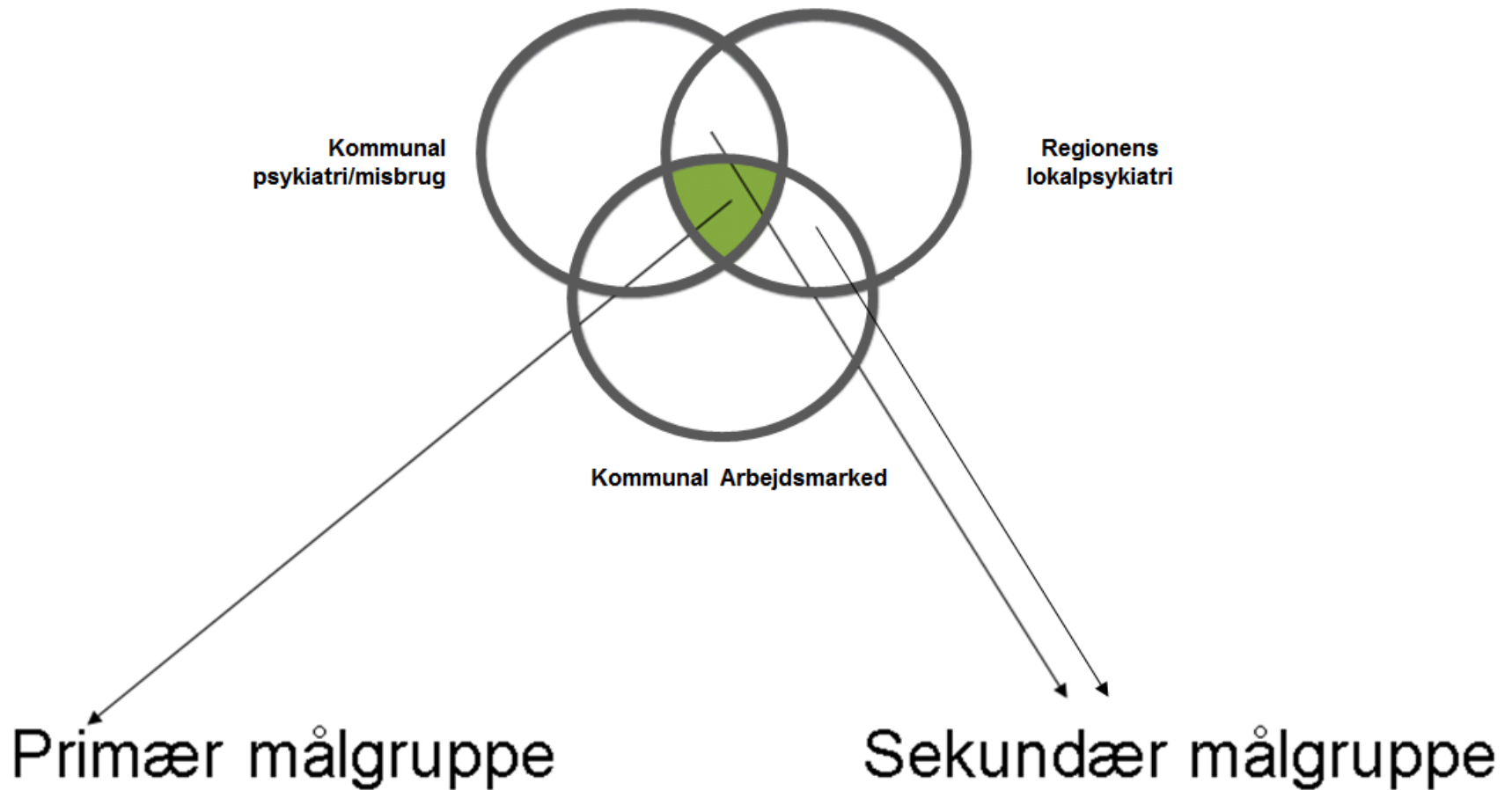
Oplægget

- Baggrund for og formål med projektet
- Målgruppen
- Processen
- Det fælles produkt og den elektroniske plan
- Erfaringer

Formål med en fælles indsats

- At borgeren oplever, at parterne omkring denne **arbejder sammen og koordinerer**
- At borgeren **inddrages** aktivt i indsatsen omkring borgeren
- At der skabes **sammenhæng** i indsatsen
- At der med udgangspunkt i en **fælles forståelse** af borgerens udfordringer udarbejdes en **fælles plan**.

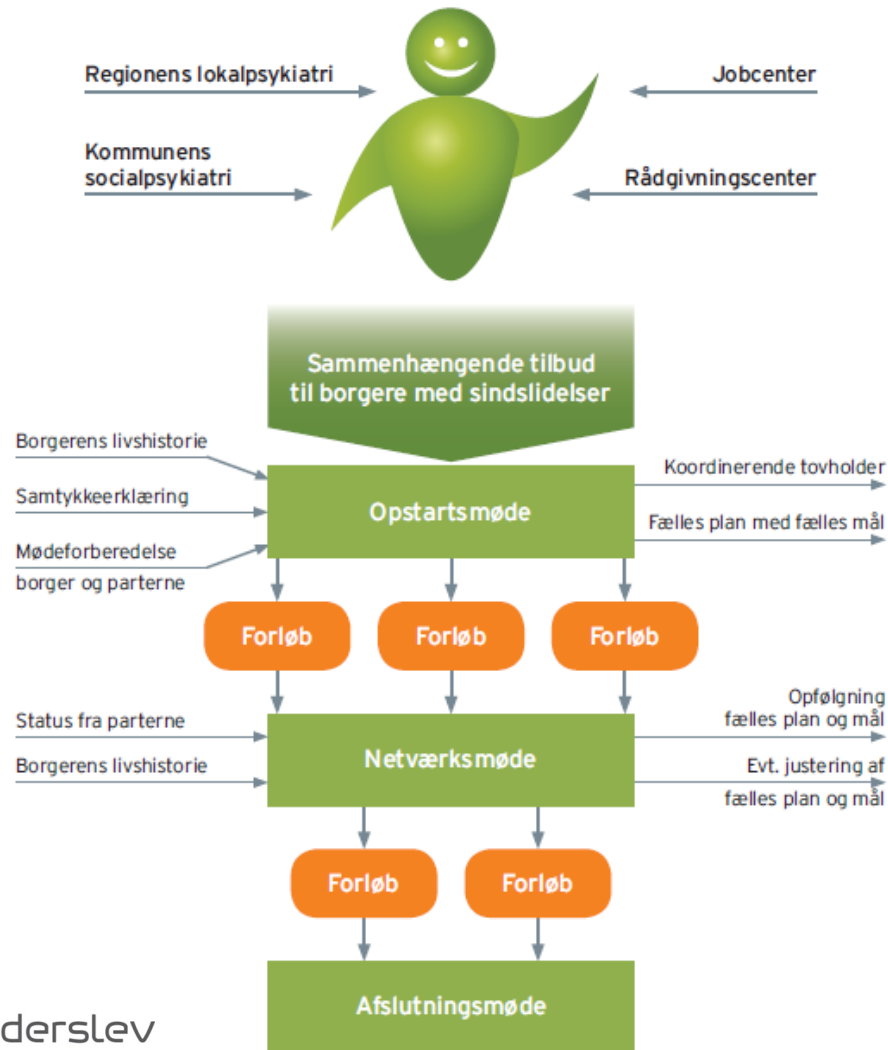
Målgruppen for den fælles indsats



Processen

- Styregruppe med ledelsesrepræsentanter fra regionen og Haderslev Kommune
- Arbejdsgruppe A - afklaring af aktiviteter i et fælles hus
- Arbejdsgruppe B - samarbejde omkring udredning, mål og afslutningsprocedure
- Arbejdsgruppe C - kompetence- og kulturudvikling
- Arbejdsgruppe D – vandrepplan (fælles plan)

Vej gennem et fælles forløb



Tovholder

- 22 tovholdere fra kommunen og lokalpsykiatrien har været på et 3 dages kursusforløb i rollen som tovholder for Fælles Psykiatri Indsats.
- Målet med en koordinerende tovholder er at skabe kontinuitet og sammenhæng i forløbet i samarbejdet med parterne og borgeren.
- Borgeren er med til at vælge, hvem af parterne vedkommende ønsker som tovholder.

Hvad betyder det for borgeren?

- Borgeren afgør selv om denne siger ja eller nej til det fælles forløb
- Der forventes, at borgeren tager medansvar og ønsker at blive involveret i beslutningerne
- De involverede parter deler oplysninger
- Borgeren får mulighed for at beskrive sit eget livsforløb, som danner grundlag for en fælles plan
- Der laves en fælles elektronisk plan med fælles mål for forløbet
- Netværksmøder
- Koordinerende tovholder

Hvad betyder det for den enkelte medarbejder?

- Den fælles køreplan
- Opmærksomhed på om man møder borger i den fælles målgruppe
- Opmærksomhed på inddragelse af samarbejdsparter
- Brug af fælles plan, vidensopsamling undervejs i det fælles forløb og deltagelse i netværksmøder
- Kick off konference, temaeftermiddage, tovholderuddannelse og tovholdernetværk

Den fælles elektroniske plan, Shared Care

The screenshot displays the Shared Care web application interface. The browser title is "Shared care - Windows Internet Explorer". The address bar shows the URL: <https://staging.rsd.sharedcare.dk/sharedcare/portal/HealthCarePages/Faelles-Psykiatriindsats.psmi>. The page header includes the Shared Care logo, Region Syddanmark, and IBM logos. The user is logged in as "2008720000 | Logout" with the role "Valgt Borger: Annie Lund 8 (5555555558)".

The main content area is divided into several sections:

- Diagnoser:** A table with columns for "Dato" and "Navn".
- Målinger:** A table with columns for "Værdi", "Måling", and "Dato".
- Noter om patienten:** A table with columns for "Dato", "Notetype", "Note", "Ansvarlig", and "Historik".
- Noter til patienten:** A table with columns for "Dato", "Notetype", "Note", "Ansvarlig", and "Historik".
- Egenomsorg/socialt:** A table with columns for "Værdi", "Måling", and "Dato".
- Patientens egne noter:** A table with columns for "Dato", "Notetype", "Note", "Ansvarlig", and "Historik".
- Stamoplysninger:** A form containing personal information for "Annie Lund 8", including address, phone number, and email.
- Aktivitetsliste:** A table with columns for "Dato", "Aktivitet", "Ansvarlig", "Organisation", "Formular", "Udført", and "Historik". The "Aktivitetsliste" section is highlighted with a red circle.
- Kalender:** A table with columns for "Dato", "Tid", "Aktivitet", "Ansvarlig", "Organisation", and "Historik".
- Sundhedsfaglige kontakter:** A table listing healthcare contacts with columns for "Rolle", "Ansvarlig Person", "Ansvarlig Organisation", "Vis Kontaktinfo", and "Historik".
- Pårørende:** A table with columns for "Prioritet", "Fornavn", "Efternavn", "Telefon", "Relation", and "Har adgang til mine oplysninger".

The Windows taskbar at the bottom shows the "start" button and several open applications, including "Indbakke - Postkasse...", "Microsoft Excel - \\Re...", "Fælles indsats - folde...", "Sag: 14/4092 - Acadr...", and "Shared care - Windo...". The system clock shows "10:51".

Forventninger til resultater

- Tæt samarbejde mellem involverede parter og aktiv inddragelse af borgeren
- Kendskab til hinandens tilbud og indsatser
- En fælles elektronisk plan
- Fælles mål
- Borgeren har en koordinerende tovholder
- God afslutning af fælles forløb

Foreløbige erfaringer fra tovholderne

Positive erfaringer

- Vi handler hurtigere i forhold til borgeren, når vi har en fælles indsats.
- Den primære erfaring er at samarbejdet har betydet et øget kendskab på tværs af sektorerne, både på det personlige plan og viden om hinandens fagligheder/kompetencer/rammevilkår.
- Det betyder, at vi ikke skal bruge ressourcer på dette, når vi sætter os sammen med borgeren, men i stedet kan koncentrere os om at støtte borgeren.
- Vi har også tidligere arbejdet sammen, men nu er det mere forpligtende og systematisk.
- Borgeren får en bedre service, når vi har en fælles indsats.

Foreløbige erfaringer fra tovholderne

Opleverede barrierer:

- Det opleves vanskeligt at arbejde systematisk efter den fastlagte køreplan, det opleves at der er for mange krav, der skal efterleves
- Det er vanskeligt at få overskud til at udbrede projektet til kolleger
- Der er vanskeligt at lære at anvende Shared Care platformen

Nye initiativer

- For at intensivere implementeringen er der nu nedsat en implementeringsgruppe bestående 4 ledere fra de involverede områder og 5 tovholdere.
- Implementeringsgruppen skal blandt andet have fokus på formidlingsdelen og praktiske løsninger på de udfordringer tovholderne oplever undervejs i arbejdet med den fælles køreplan og brugen af Shared Care.
- Det næste halve år mødes implementeringsgruppen 1 gang månedligt, hvorefter behovet for den videre mødekadence vurderes.