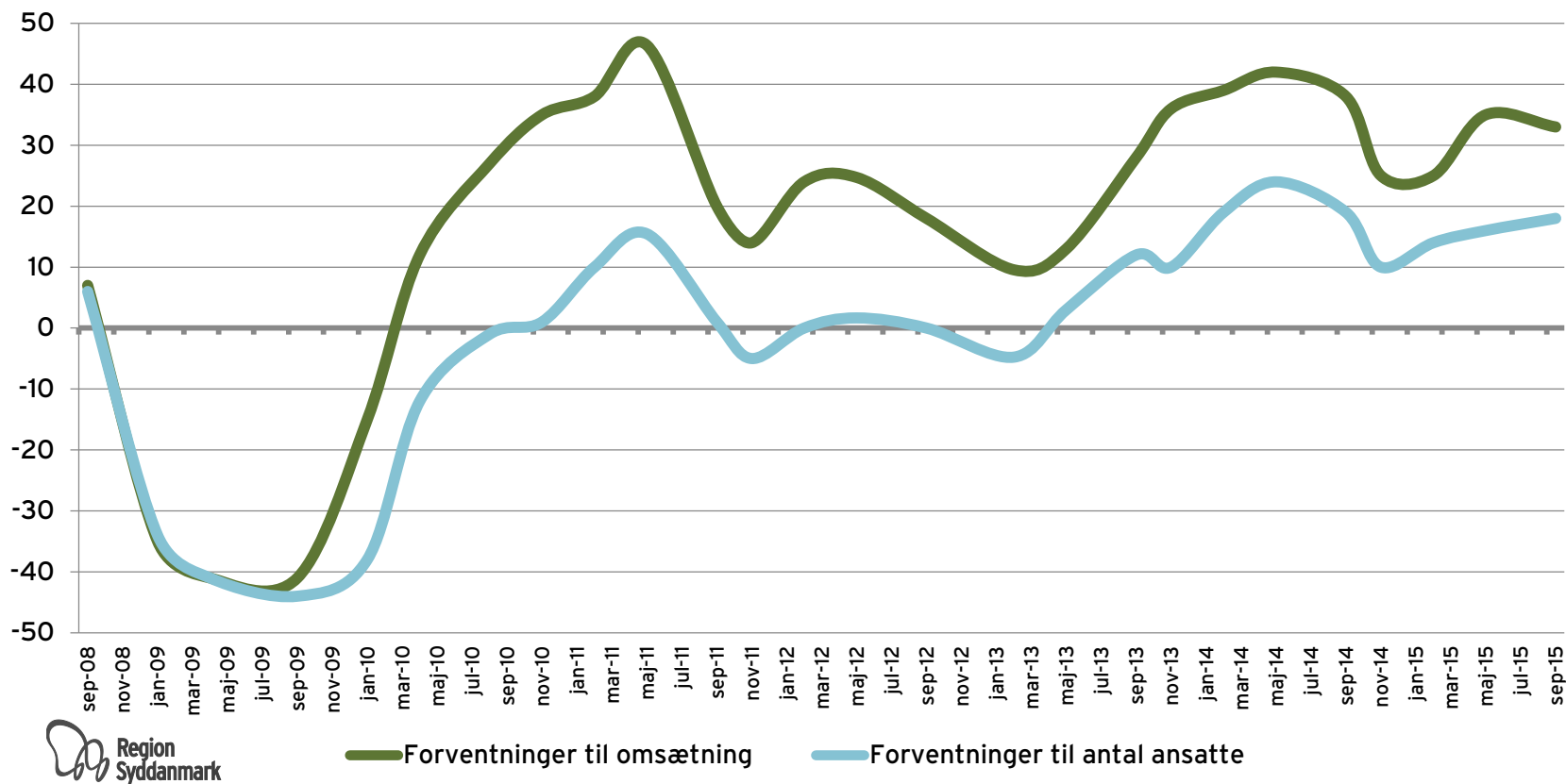


Vækst- og jobforventninger holder niveauet

Hvad er Deres forventninger til virksomhedens omsætning og antal ansatte i næste kvartal i forhold til omsætningen og antal ansatte i samme kvartal sidste år?

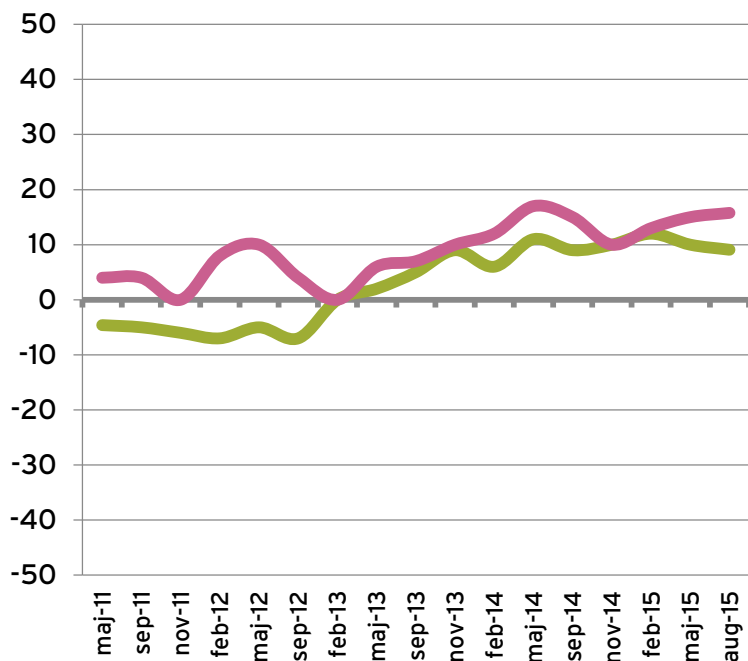


Indekset går fra -100 til 100. Er indekset fx -100, betyder det, at alle virksomheder tror på mindre omsætning, eller at alle virksomheder forventer færre ansatte. Indekset beregnes ved at se bort fra virksomheder, der ingen ændring venter. Herefter tages andelen af virksomheder med positive forventninger, og derfra trækkes andelen af virksomheder med negative forventninger.

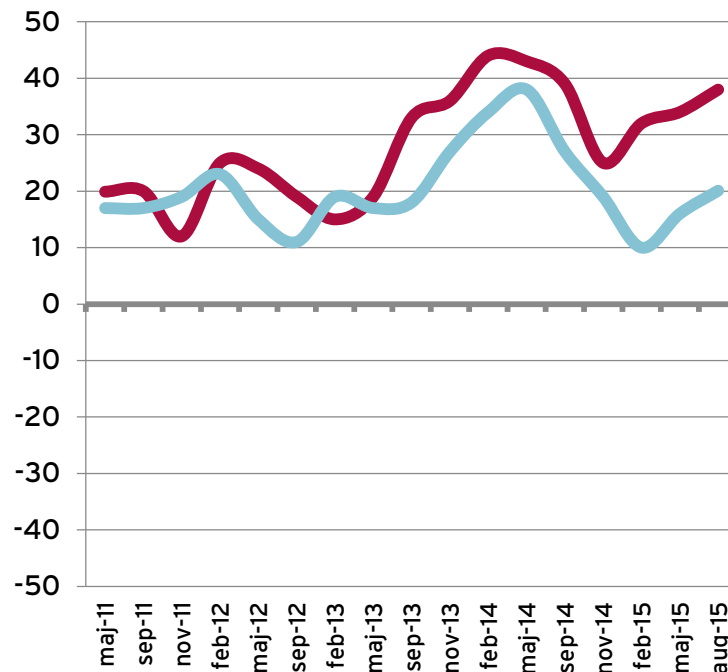
Forventninger til investeringer, ordrer og eksport vokser stødt

Hvad er Deres forventninger til virksomhedens investering og mulighed for finansiering samt ordrebeholdning og eksport i næste kvartal i forhold til samme kvartal sidste år?

Investering og finansiering



Ordre og eksport



Region Syddanmark

Finansiering Investering

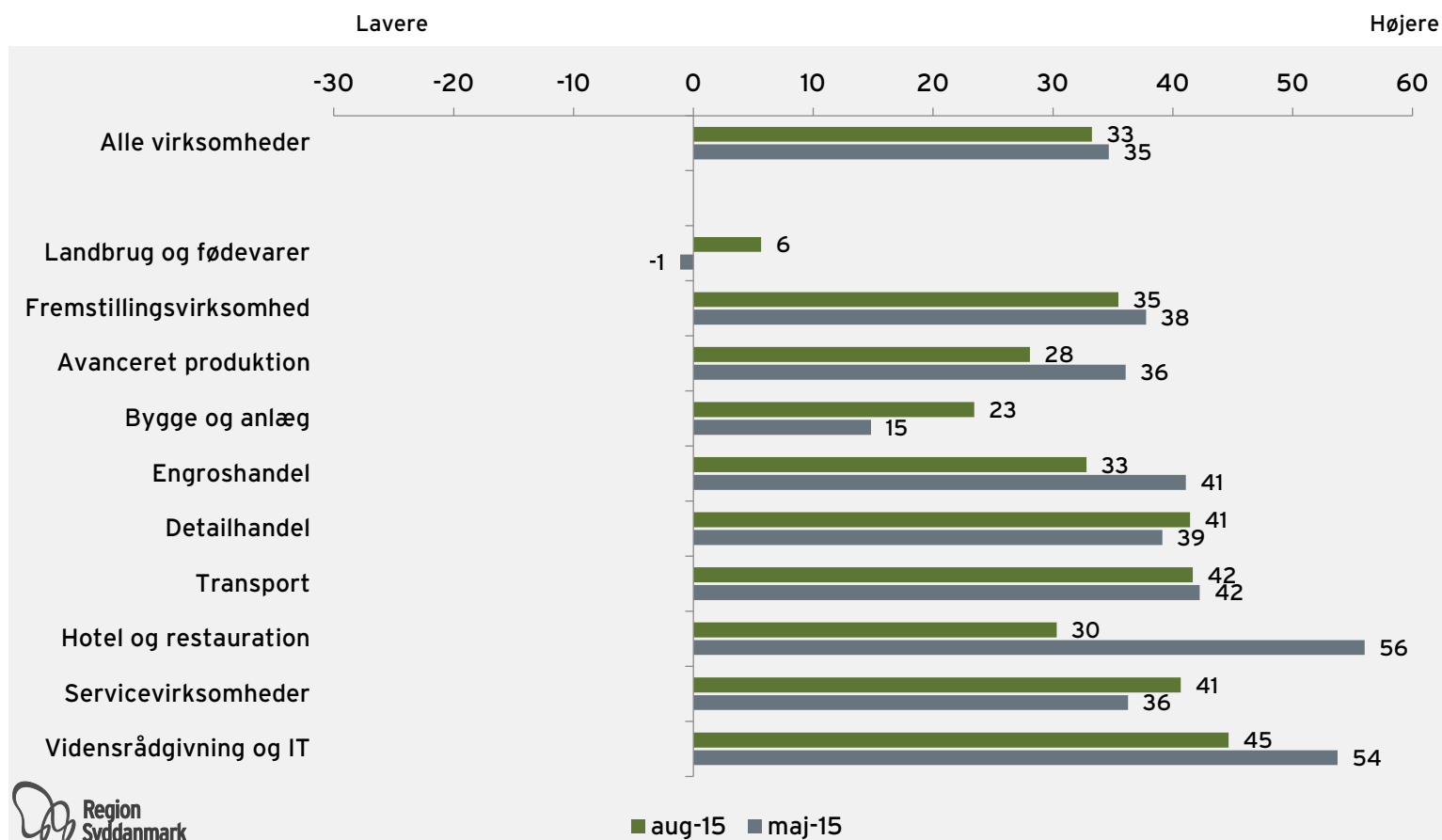
Ordrebeholdning Eksport

Indekset går fra -100 til 100. Er indekset fx -100, betyder det, at alle virksomheder tror, at økonomi eller marked bliver dårligere. Indekset beregnes ved at se bort fra virksomheder, der ingen ændring venter. Herefter tages andelen af virksomheder med positive forventninger, og derfra trækkes andelen af virksomheder med negative forventninger.

Kilde: Strategi og Analyse. Seneste data indsamlet august-september 2015. 383-925 svar fra Region Syddanmarks Virksomhedspanel. 383 svar for eksport.

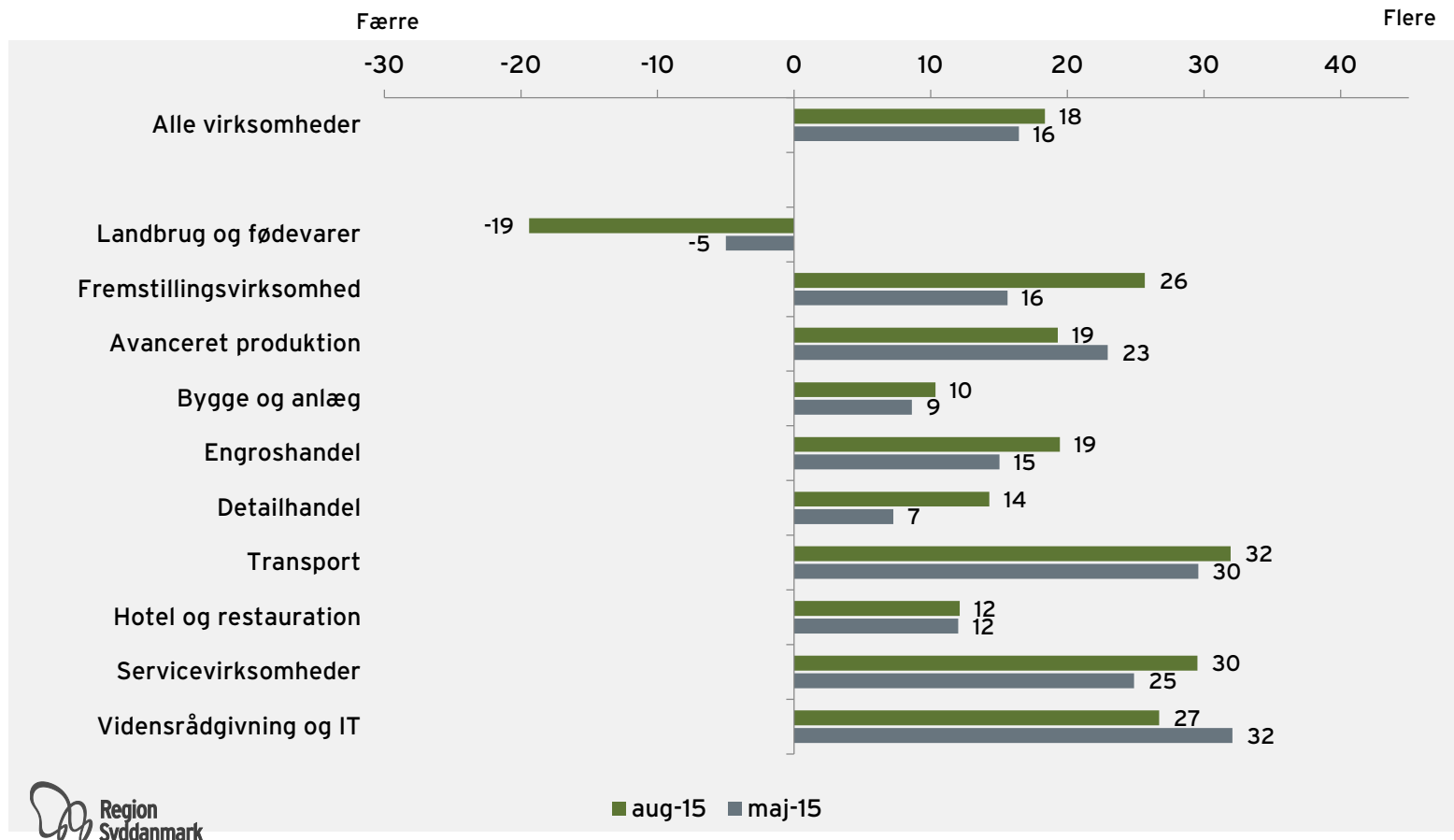
Landbrug og fødevarer har fortsat de laveste vækstforventninger

Omsætning. Forventer virksomheden, at omsætningen bliver højere eller lavere i det kommende kvartal i forhold til samme kvartal sidste år?



Jobforventninger hos landbrug og fødevarer i kraftigt fald

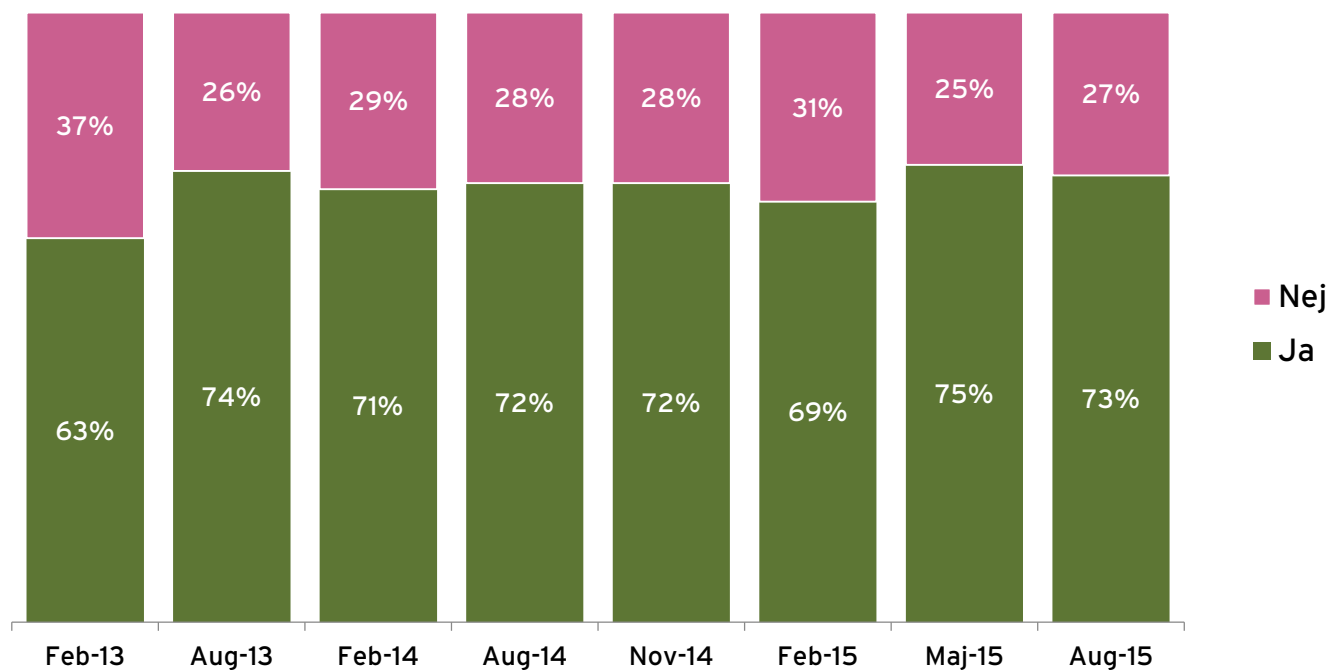
Job. Forventer virksomheden, at antallet af ansatte bliver højere eller lavere i det kommende kvartal i forhold til samme kvartal sidste år?



Kilde: Strategi og analyse. Data indsamlet maj-juni 2015 og august-september 2015. 916 og 926 svar fra Region Syddanmarks Virksomhedspanel. Barometertal beregnes ved at trække andelen af pessimistiske virksomheder fra andelen af optimistiske virksomheder. Signifikant forskel mellem brancherne.

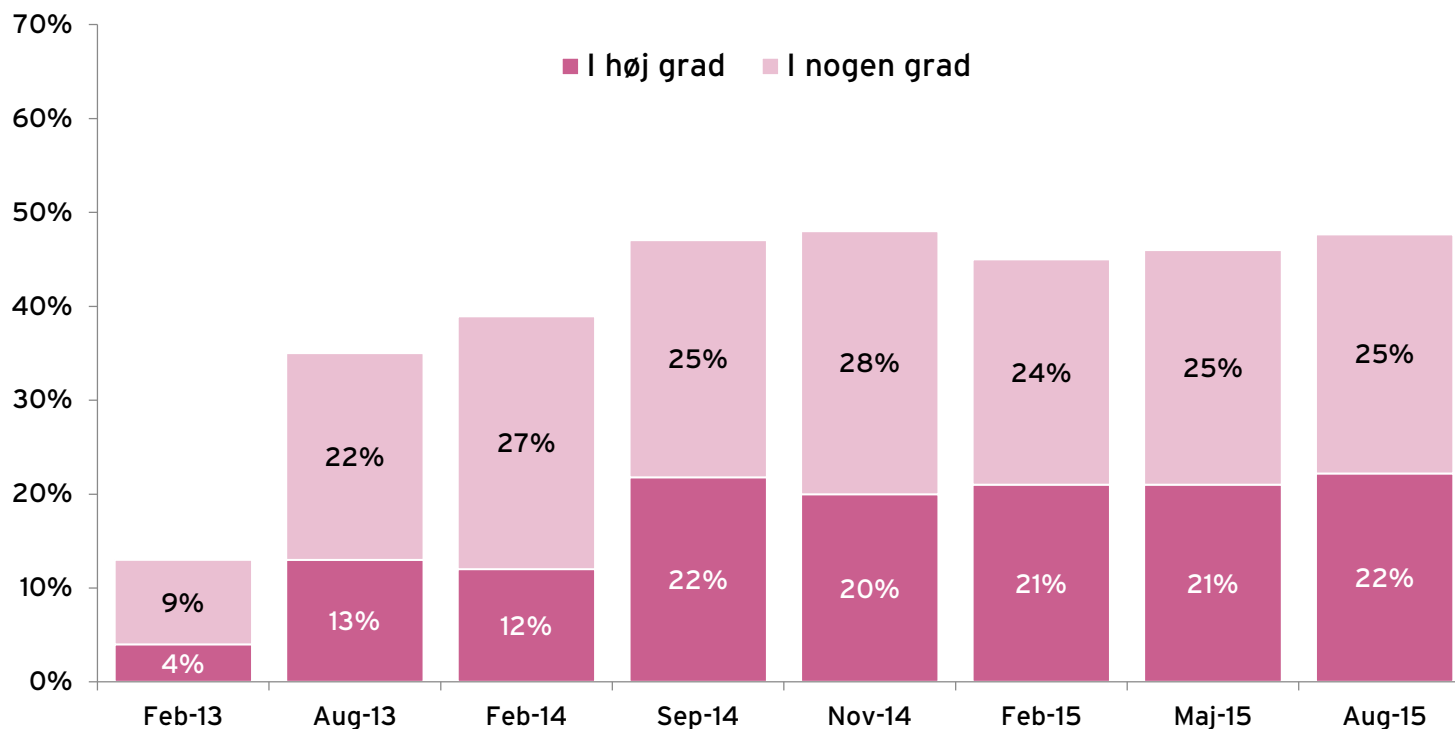
Tre ud af fire virksomheder har søgt nye medarbejdere

Har virksomheden søgt nye medarbejdere inden for de seneste seks måneder?



Tæt på halvdelen af virksomhederne har stadig vanskeligt ved at rekruttere

I hvilken grad har virksomheden inden for det seneste halve år oplevet problemer med at skaffe kvalificeret arbejdskraft?



Størst problem i hotel- og restaurationsbranchen – mindst blandt fremstillingsvirksomheder

I hvilken grad har virksomheden inden for det seneste halve år oplevet problemer med at skaffe kvalificeret arbejdskraft?

