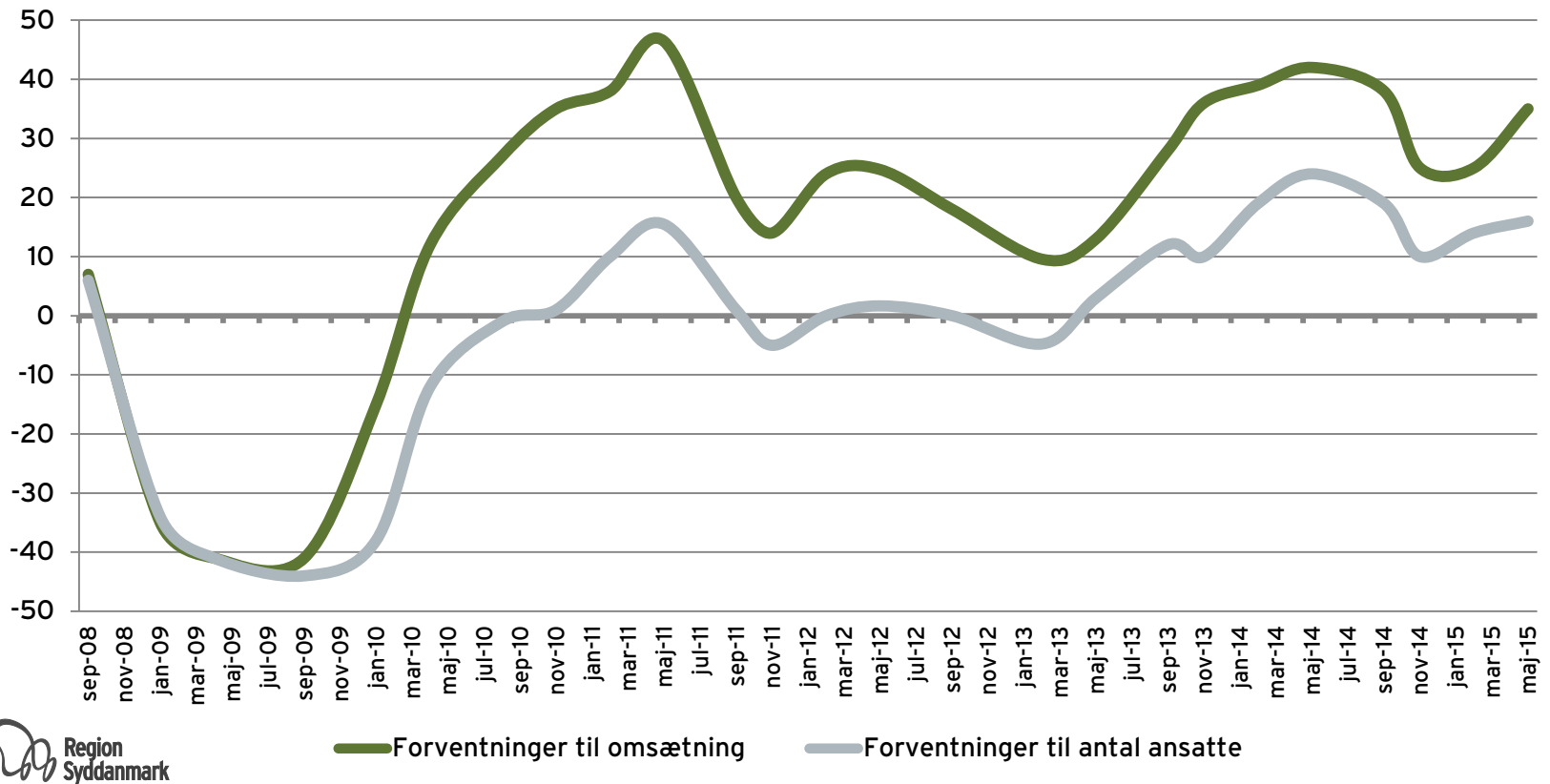


# **Region Syddanmarks Vækstbarometer**

**Analyse af forventninger til 3. kvartal 2015**

# Vækstoptimismen i kraftig stigning

Hvad er Deres forventninger til virksomhedens omsætning og antal ansatte i næste kvartal i forhold til omsætningen og antal ansatte i samme kvartal sidste år?

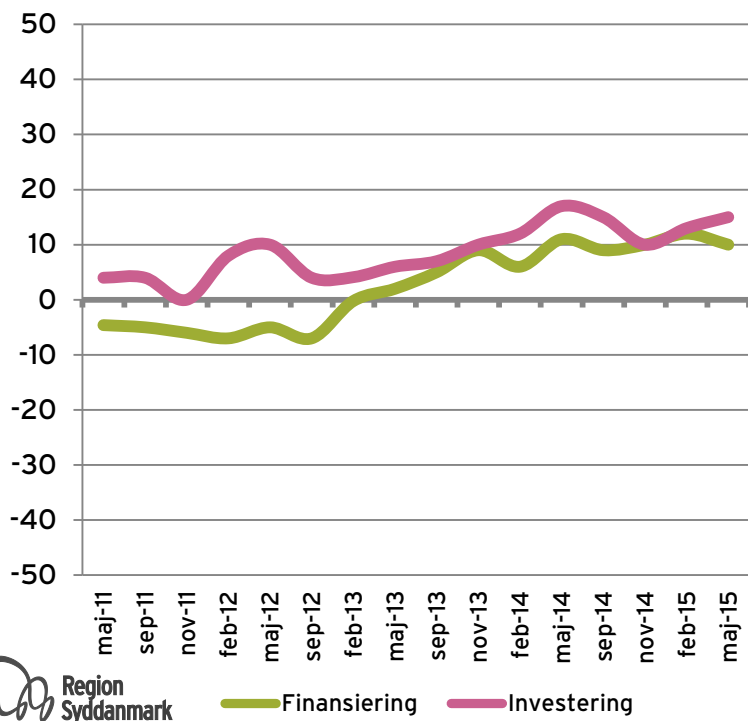


Indekset går fra -100 til 100. Er indekset fx -100, betyder det, at alle virksomheder tror på mindre omsætning, eller at alle virksomheder forventer færre ansatte. Indekset beregnes ved at se bort fra virksomheder, der ingen ændring venter. Herefter tages andelen af virksomheder med positive forventninger, og derfra trækkes andelen af virksomheder med negative forventninger.

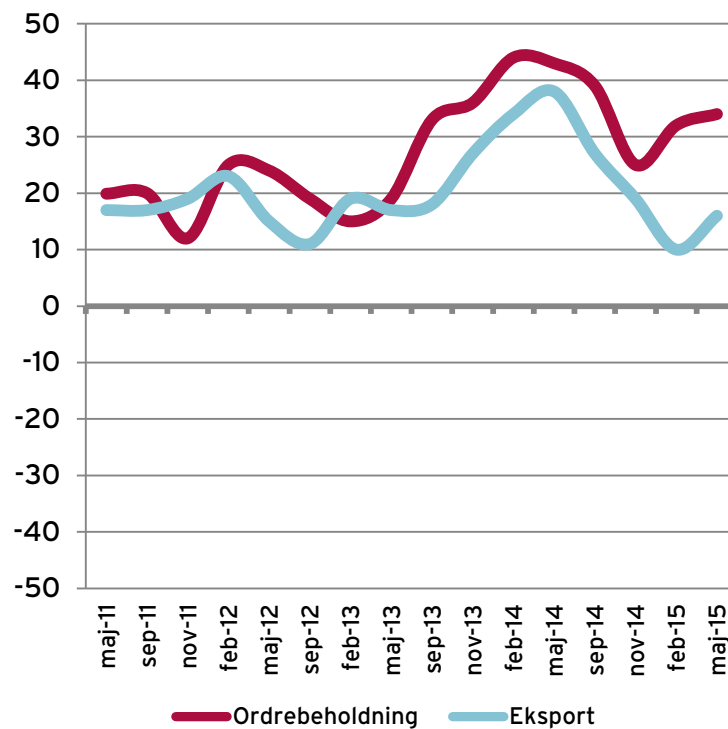
# Ordrebøgerne fyldes og eksport og investeringer går i vejret

Hvad er Deres forventninger til virksomhedens investering og mulighed for finansiering samt ordrebeholdning og eksport i næste kvartal i forhold til samme kvartal sidste år?

## Investering og finansiering

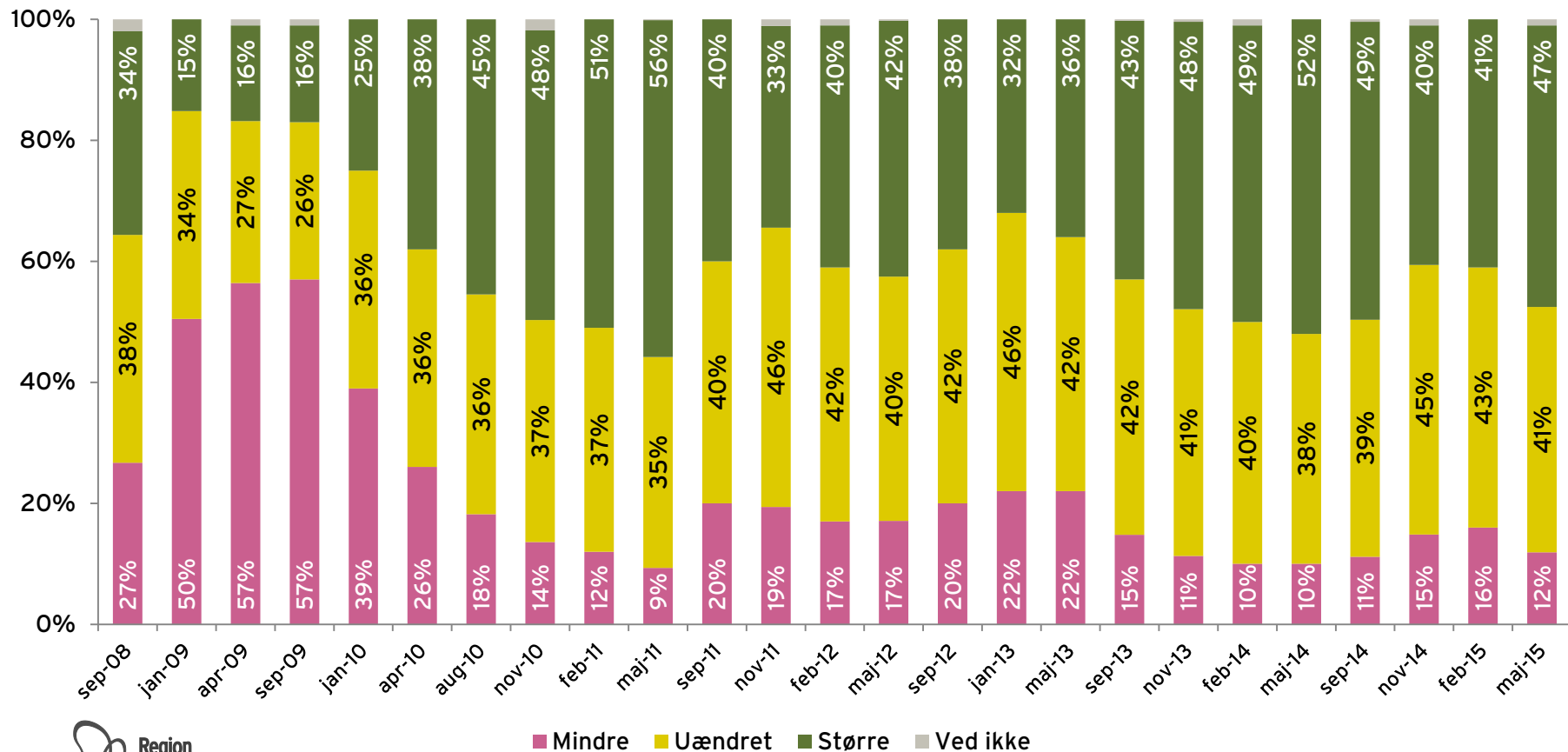


## Ordre, eksport og afbestillinger



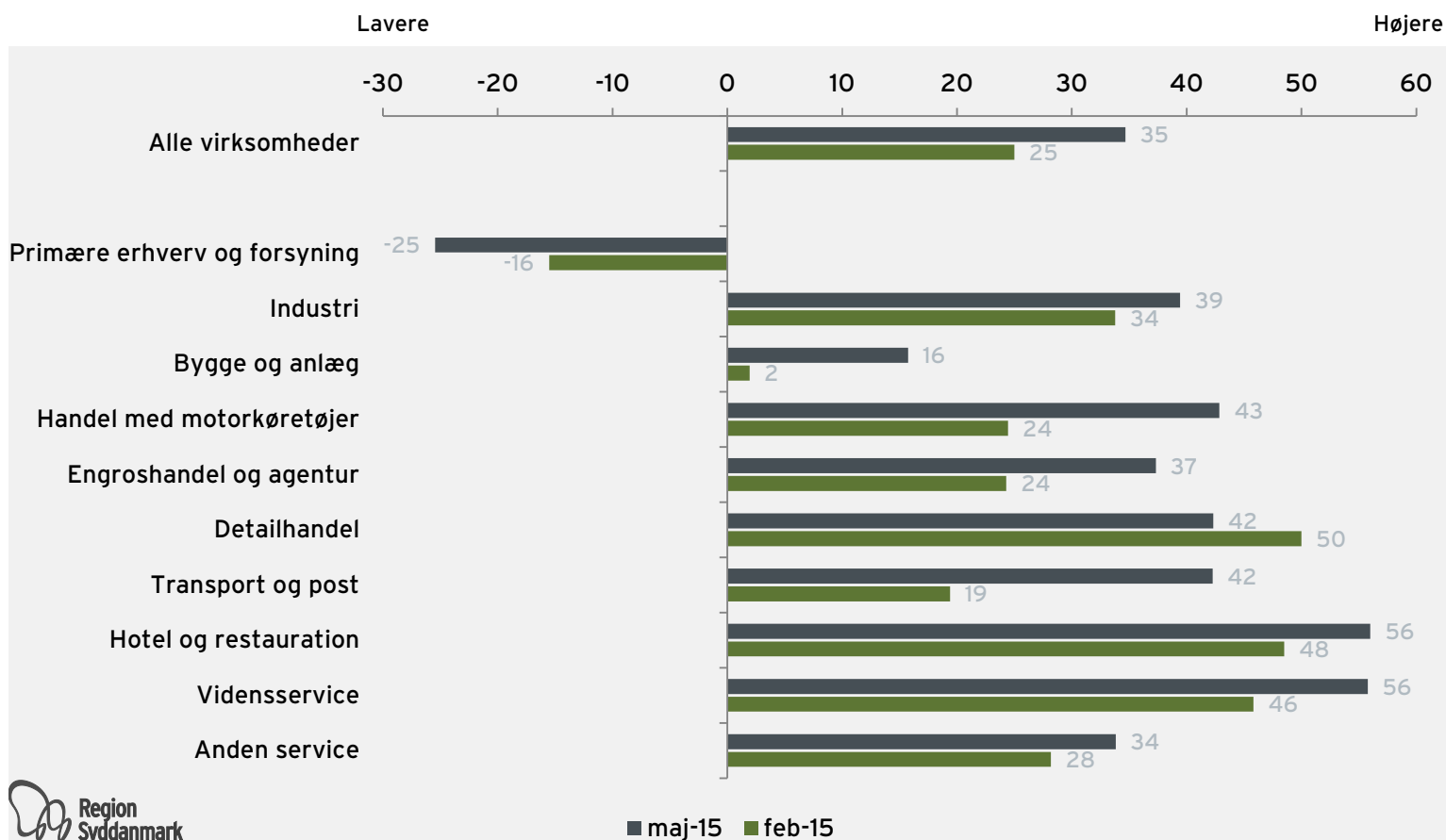
# Stigende vækstoptimisme

Hvad er Deres forventninger til virksomhedens omsætning i næste kvartal i forhold til omsætningen i samme kvartal sidste år?



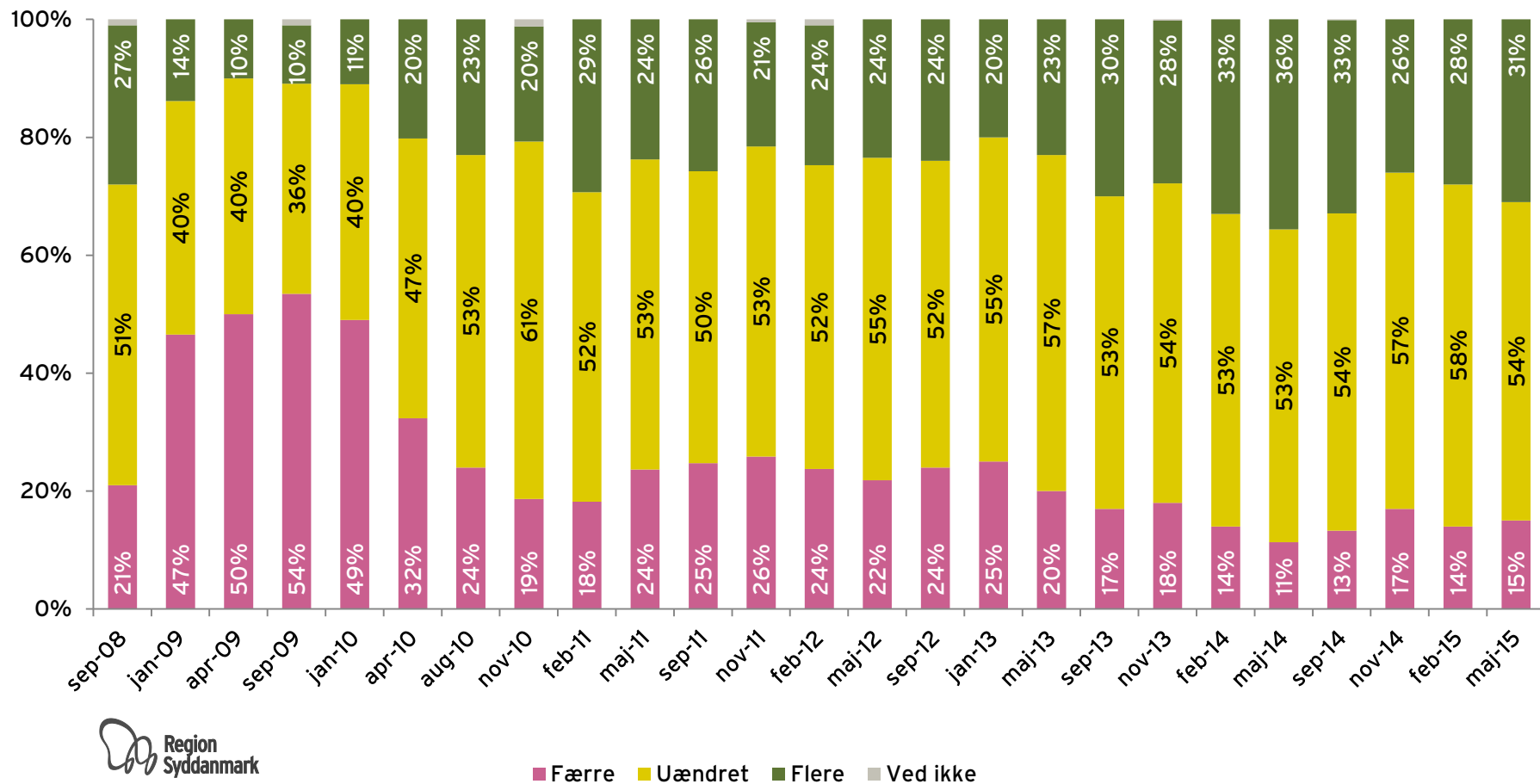
# Positive vækstforventninger går uden om landbruget

**Omsætning.** Forventer virksomheden, at omsætningen bliver højere eller lavere i det kommende kvartal i forhold til samme kvartal sidste år?



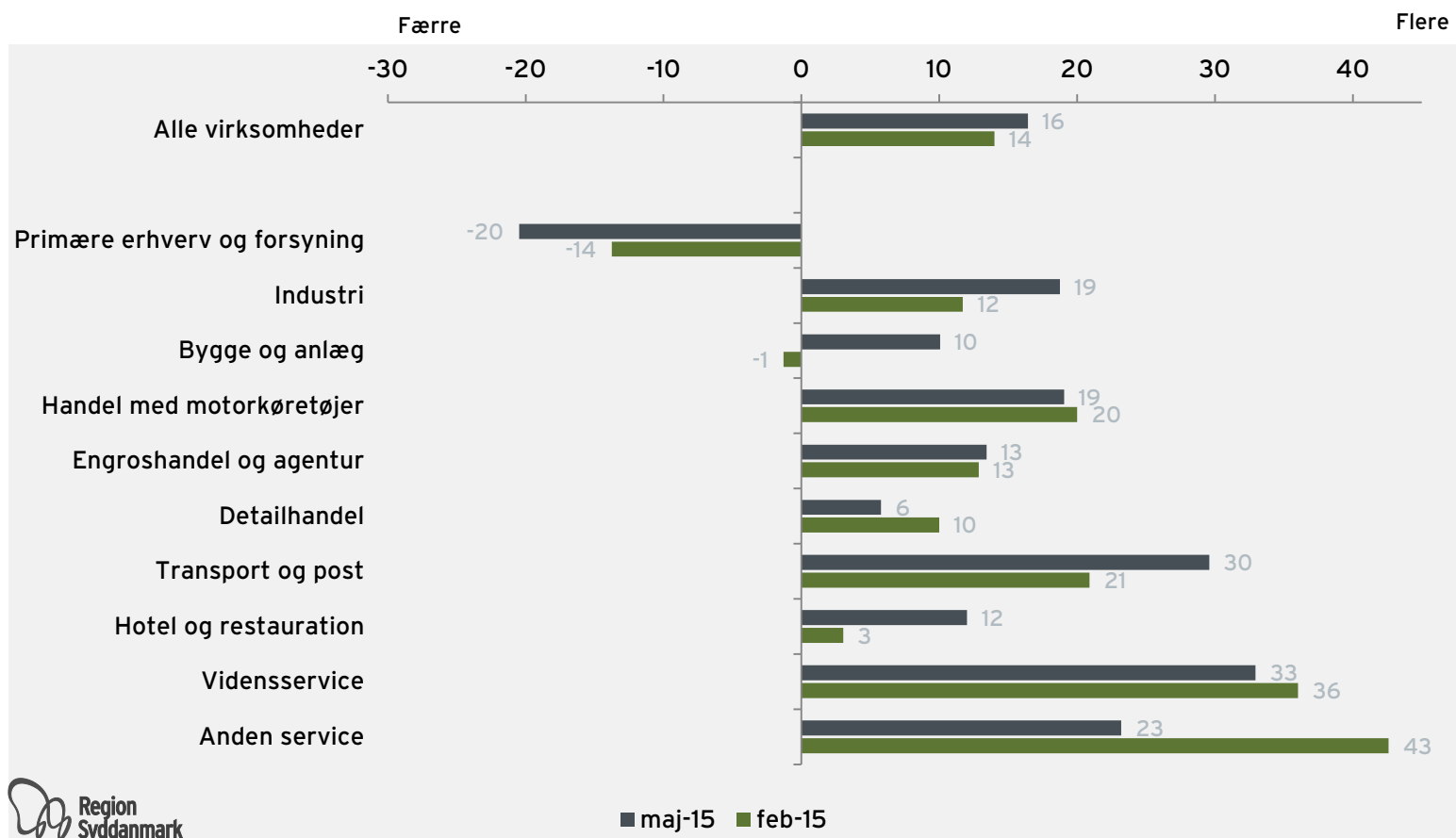
# Virksomhederne tror fortsat på flere job

Hvad er Deres forventninger til virksomhedens antal ansatte i næste kvartal i forhold til antal ansatte i samme kvartal sidste år?



# Forventning om flere ansatte i de fleste brancher – men jobpessimismen vokser i landbruget

**Job.** Forventer virksomheden, at antallet af ansatte bliver højere eller lavere i det kommende kvartal i forhold til samme kvartal sidste år?



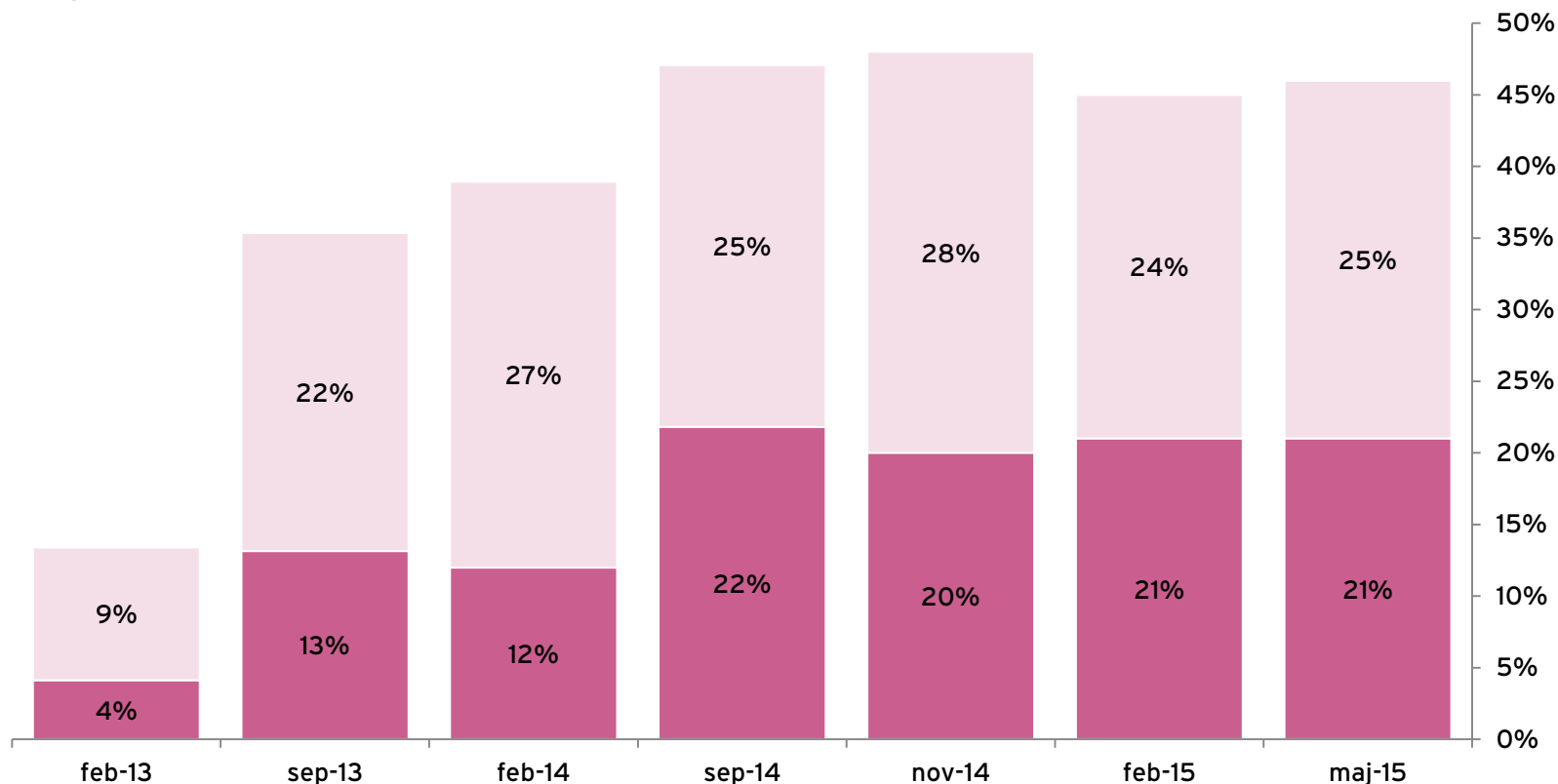
■ maj-15 ■ feb-15

# Halvdelen kæmper for at finde kvalificeret arbejdskraft

I hvilken grad har virksomheden inden for det seneste halve år oplevet problemer med at skaffe kvalificeret arbejdskraft?



■ I høj grad ■ I nogen grad

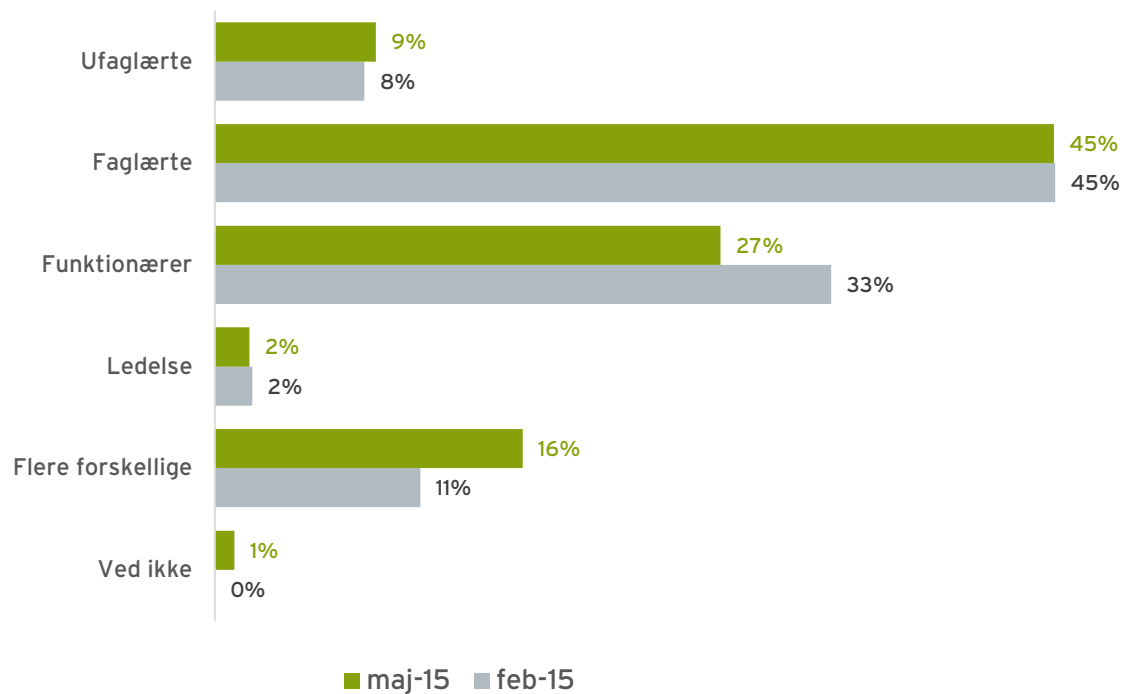


Kilde: Strategi og Analyse, Region Syddanmark. Data indsamlet september 2013 (N = 659), februar 2014 (N = 642), september 2014 (N = 652), November 2014 (N=656), februar-marts 2015 (622), maj-juni 2015 (686) i Region Syddanmarks Virksomhedspanel. Kun virksomheder, som har søgt nye medarbejdere inden for de seneste seks måneder, er blevet adspurgt. Tal for svarkategorier "Slet ikke" og "I mindre grad" er ikke vist.



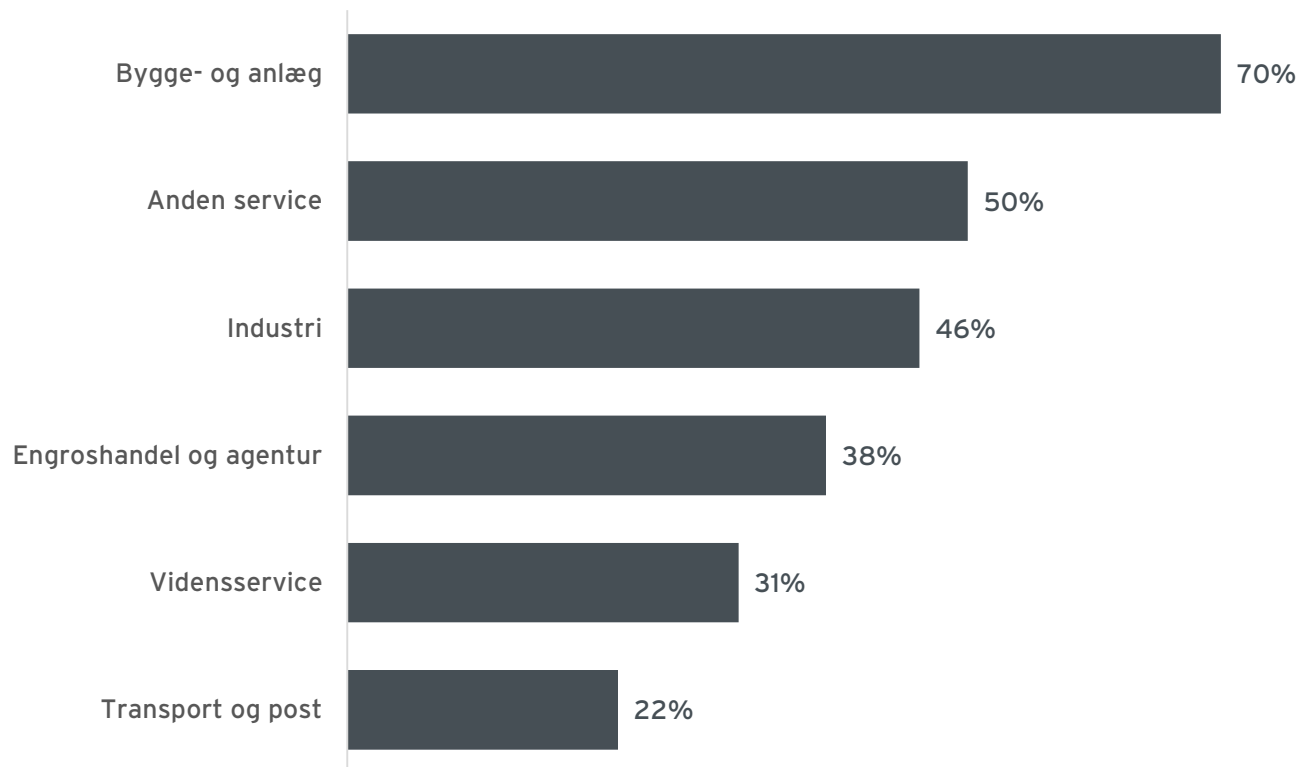
# Faglærte er en mangelvare

Hvilken kategori af medarbejdere har virksomheden det seneste halve år haft størst problemer med at rekruttere til?



# Stor mangel på faglærte i bygge-anlæg, anden service og i industrien

Procent virksomheder indenfor hver enkelte branche som primært har haft vanskeligt ved at rekruttere faglærte



# Små virksomheder har størst vanskeligheder ved at skaffe faglærte

Procent virksomheder inden for hver enkelte størrelseskategori som primært har haft vanskeligt ved at rekruttere faglærte

