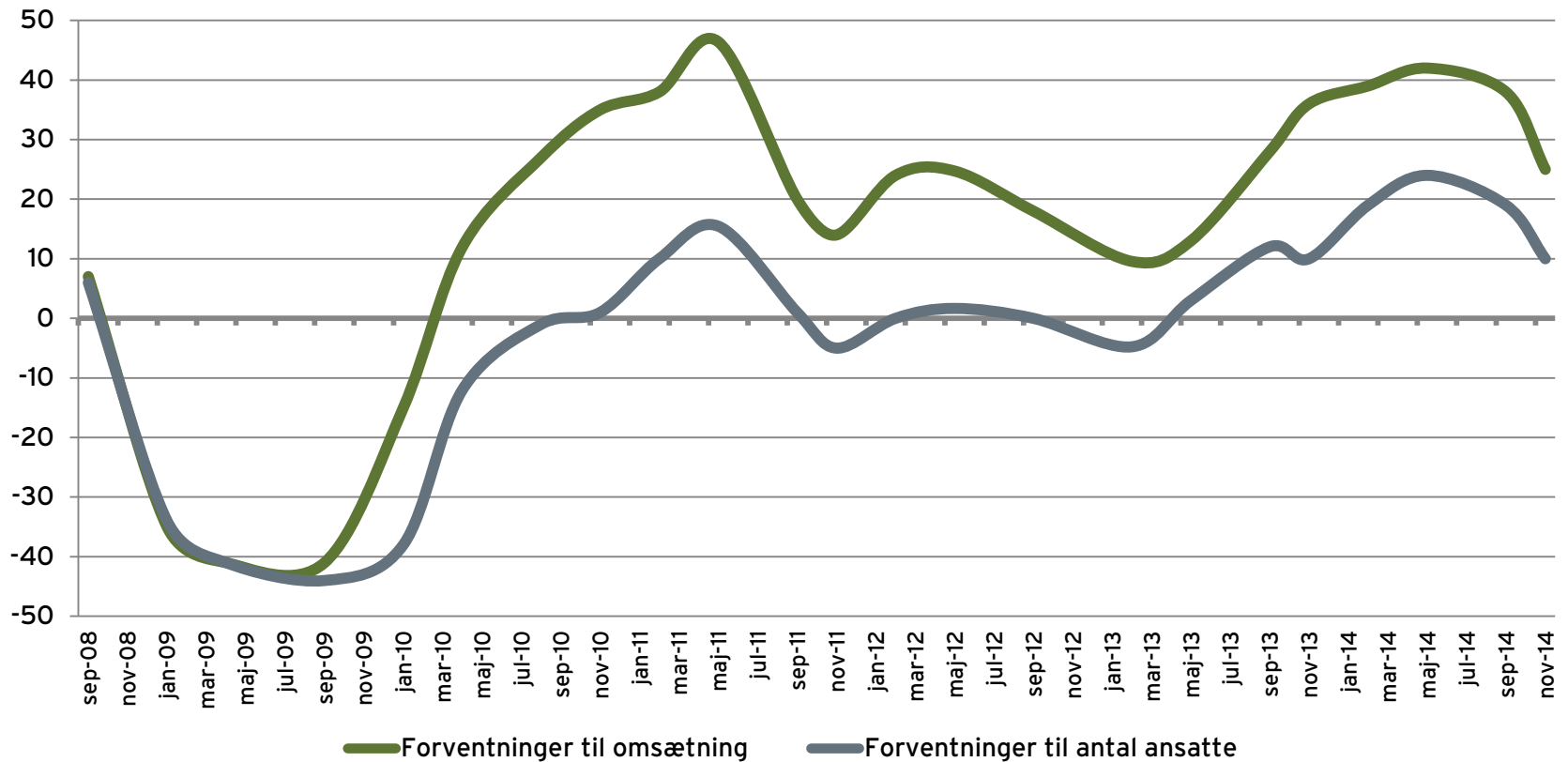


# Optimismen tager et kraftigt dyk

Hvad er Deres forventninger til virksomhedens omsætning og antal ansatte i næste kvartal i forhold til omsætningen og antal ansatte i samme kvartal sidste år?

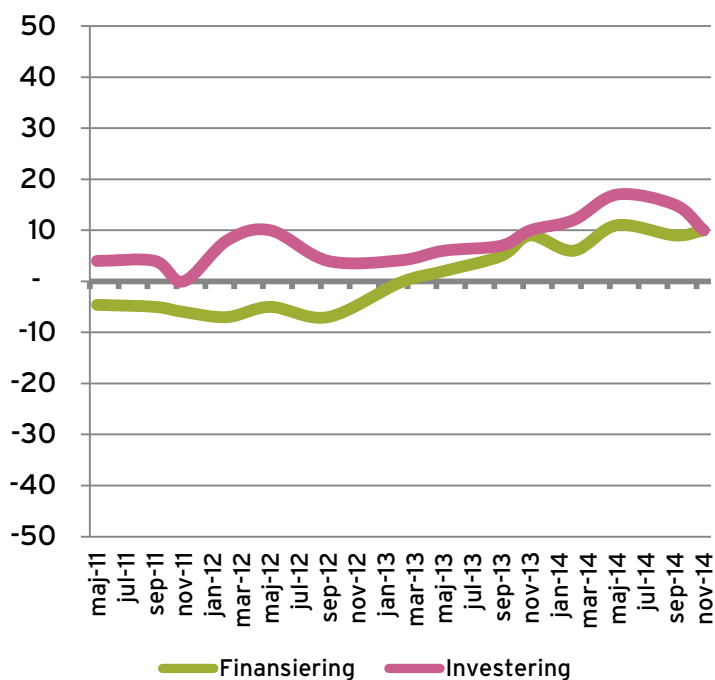


Indekset går fra -100 til 100. Er indekset fx -100, betyder det, at alle virksomheder tror på mindre omsætning, eller at alle virksomheder forventer færre ansatte. Indekset beregnes ved at se bort fra virksomheder, der ingen ændring venter. Herefter tages andelen af virksomheder med positive forventninger, og derfra trækkes andelen af virksomheder med negative forventninger.

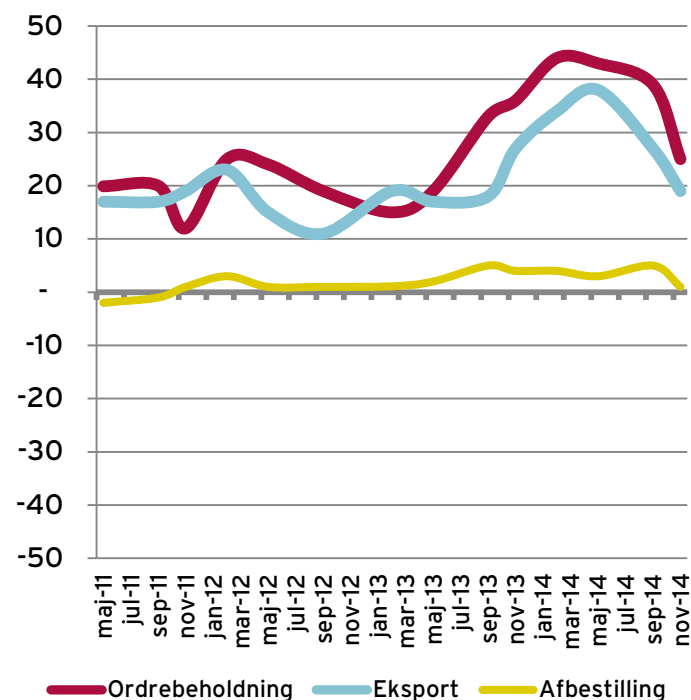
# Investerings-, finansierings og eksportoptimismen tilbage til 2013 niveau

Hvad er Deres forventninger til virksomhedens investering og mulighed for finansiering samt ordrebeholdning, eksport og afbestillinger i næste kvartal i forhold til samme kvartal sidste år?

## Investering og finansiering



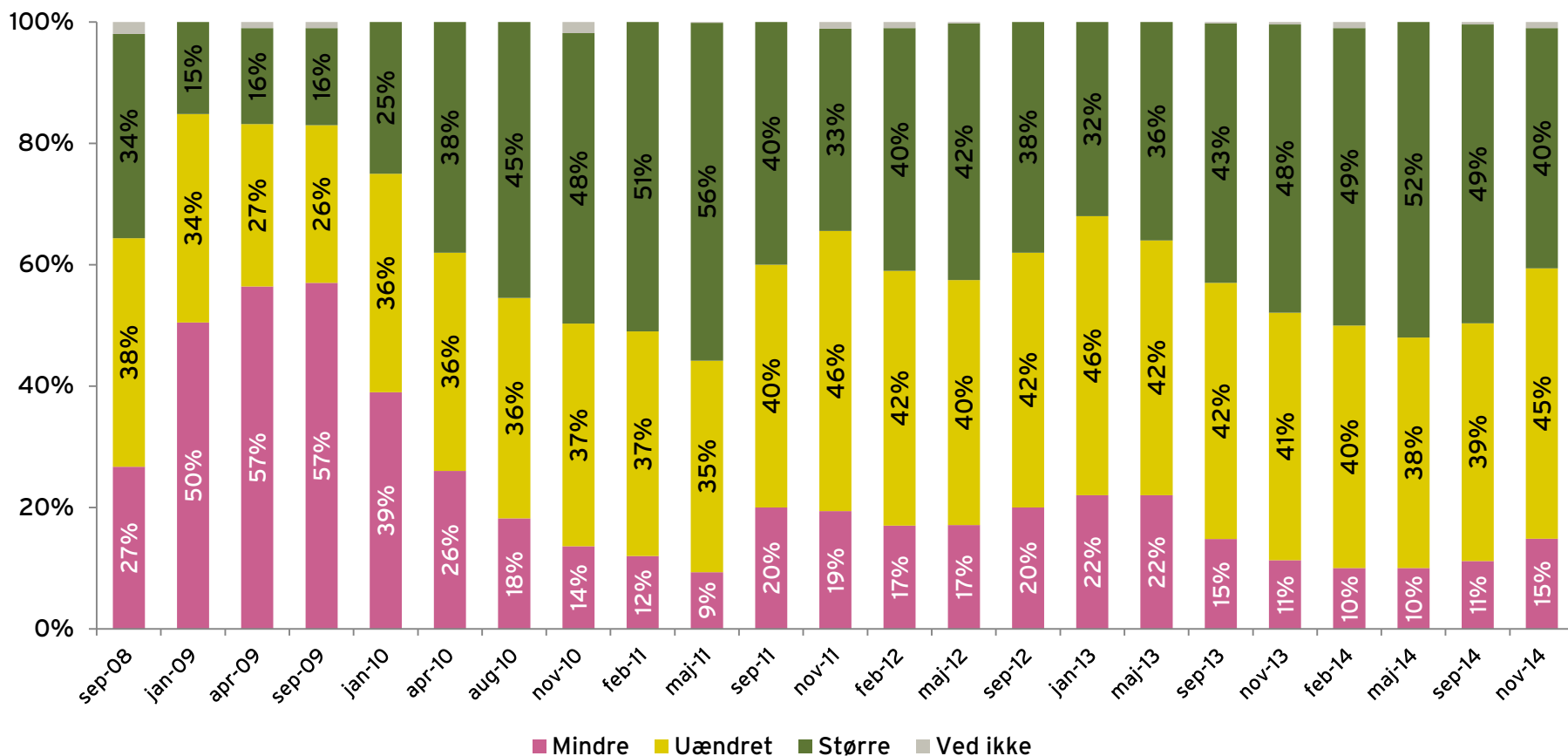
## Ordre, eksport og afbestillinger



Indekset går fra -100 til 100. Er indekset fx -100, betyder det, at alle virksomheder tror, at økonomi eller marked bliver dårligere. Indekset beregnes ved at se bort fra virksomheder, der ingen ændring venter. Herefter tages andelen af virksomheder med positive forventninger, og derfra trækkes andelen af virksomheder med negative forventninger.

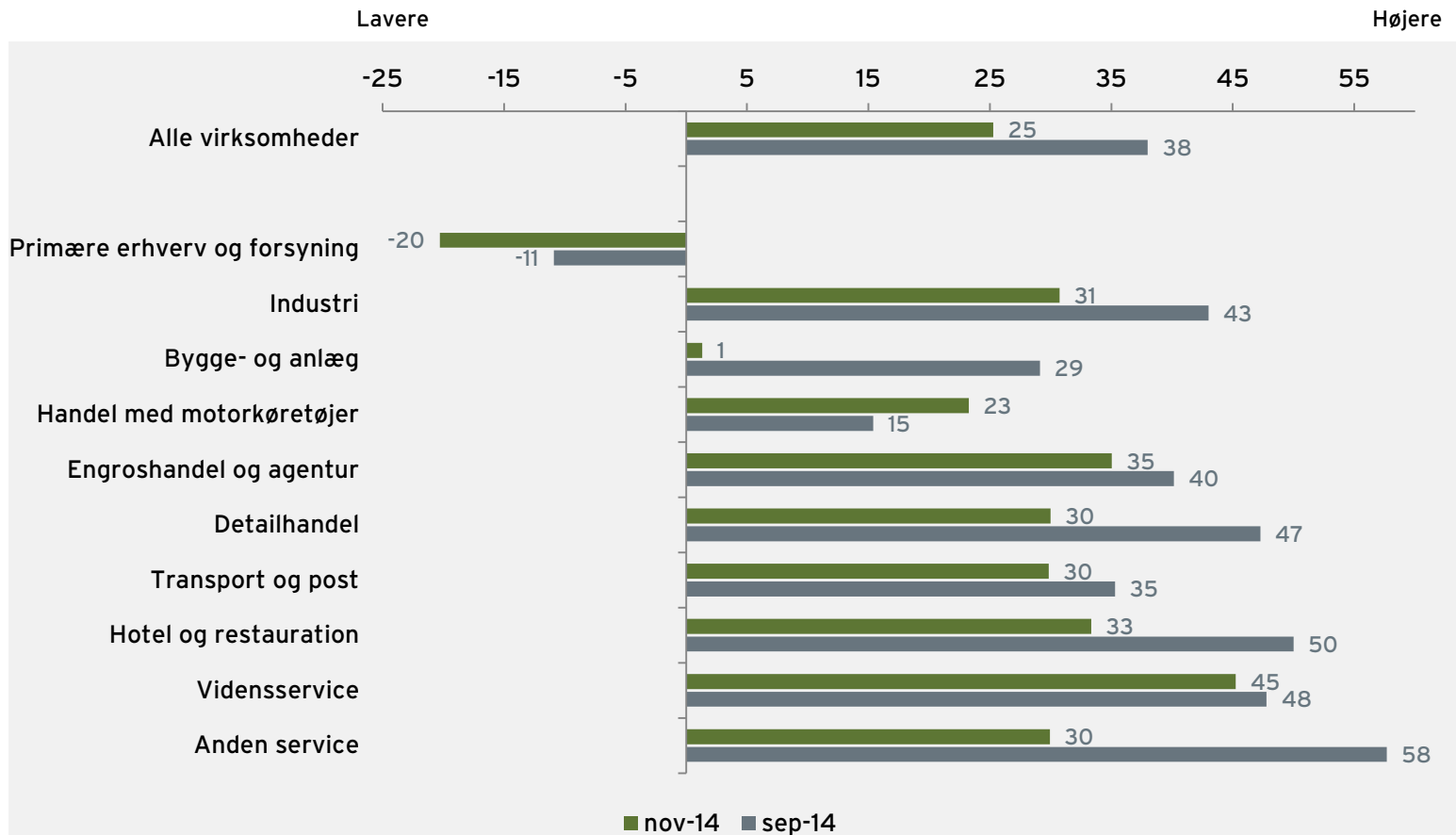
# Vækstoptimismen går tilbage - men fire ud af ti tror stadig på større omsætning

Hvad er Deres forventninger til virksomhedens omsætning i næste kvartal i forhold til omsætningen i samme kvartal sidste år ?



# Høj vækstoptimisme hos vidensservice næsten uændret - Pessimismen i landbruget øges

**Omsætning.** Forventer virksomheden, at omsætningen bliver højere eller lavere i det kommende kvartal i forhold til samme kvartal sidste år?

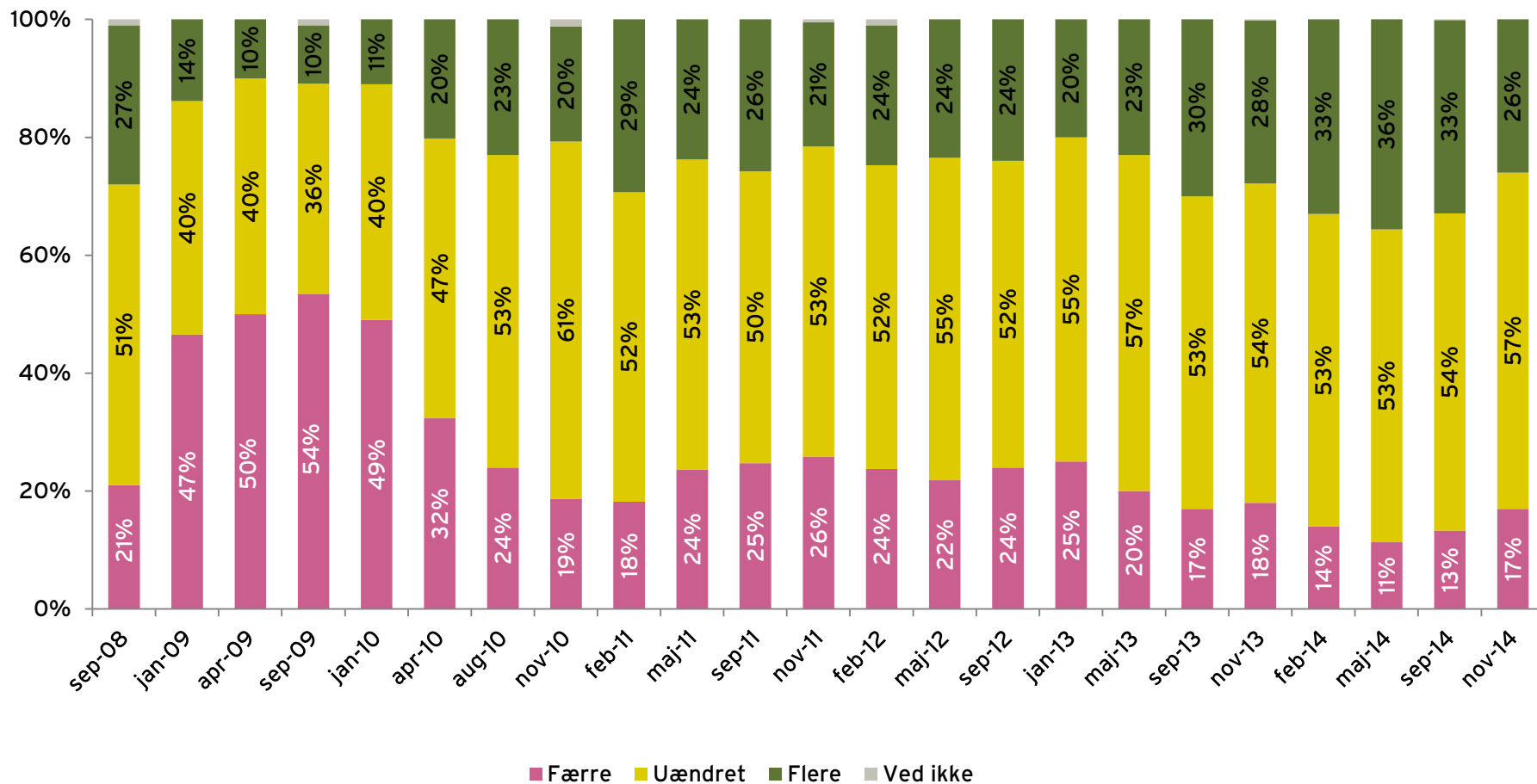


Region Syddanmarks Vækstbarometer, november 2014, 902 svar, og august-september 2014, 902 svar. Barometertal beregnes ved at trække andelen af pessimistiske virksomheder fra andelen af optimistiske virksomheder.

Signifikant forskel mellem brancherne.

# Jobforventninger på retur

Hvad er Deres forventninger til virksomhedens antal ansatte i næste kvartal i forhold til antal ansatte i samme kvartal sidste år?



# Detailhandlen går fra positive til negative jobforventninger

**Job.** Forventer virksomheden, at antallet af ansatte bliver højere eller lavere i det kommende kvartal i forhold til samme kvartal sidste år?

