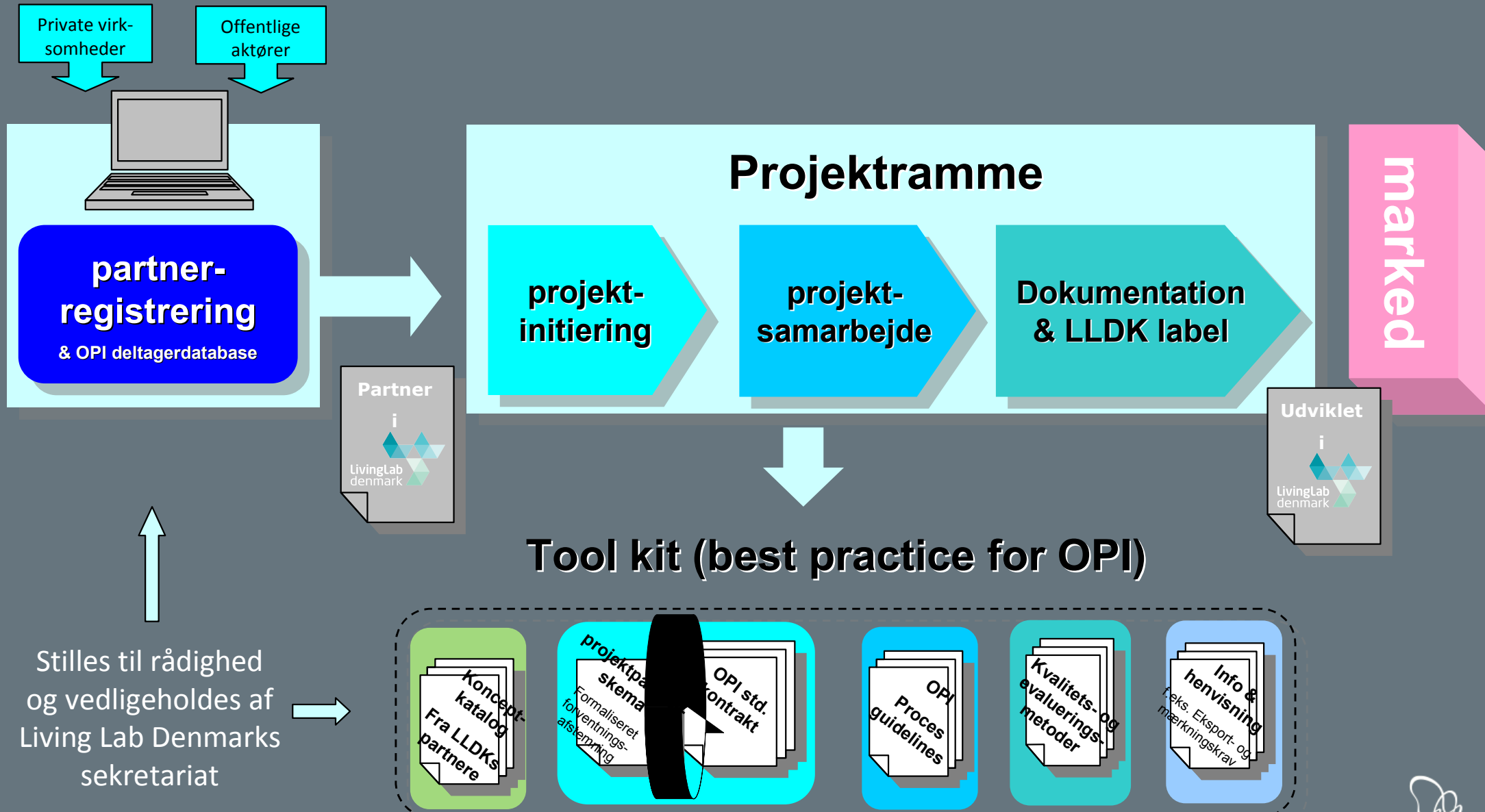


Living Lab Denmark

En samarbejdsmodel for offentlig – privat
innovationssamarbejde i Danmark som professionaliserer
dialogen mellem udbydere og efterspørgere af
velfærdsteknologiske ydelser

Living Lab Denmark – OPI i professionelle rammer



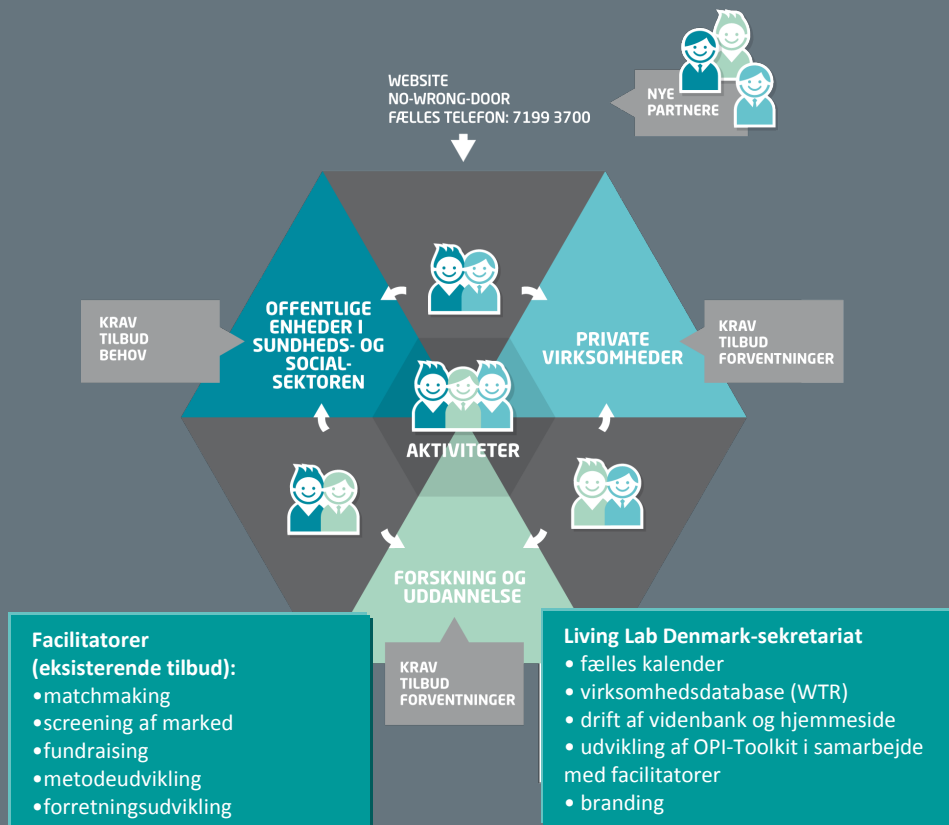
LLDK - sekretariat

Generelle opgaver:

- Koordinering af fælles aktiviteter
- Branding
- Kommunikation

Faglige opgaver:

- Introduktion af partnere til projektrammen
- Introduktion af facilitatorer til Tool-kit mm.
- Udvikling og vedligeholdelse af Tool-kit
- Dokumentation og evaluering
- Assessment



Kontraktskabeloner

OPI kontraktskabeloner

1. Ikke gensidigt bebyrdende samarbejde

Et ikke gensidigt bebyrdende aftaleforhold defineres som en aftale, hvor der ikke sker en direkte udveksling af ydelser.

En ikke gensidig bebyrdende aftale er kendetegnet ved, at der ikke sker en udveksling af ydelser i traditionel forstand med den offentlige part som den betalende part og den private som den leverende part.

2. Offentligt køb af udviklingsydelser (gensidig bebyrdende, men art. 16f undtagelse)

Køb af udviklingsydelse er kendetegnet ved, at processen og styring hen i mod en løsning kan specificeres og gøres til genstand for et indkøb. Løsningen derimod er mere eller mindre ukendt. Desuden vil et evt. indkøb af løsning sker særskilt fra indkøb af udviklingsydelsen.

Offentligt indkøb af udviklingsydelse er en gensidig bebyrdende aftale, hvor den offentlige part betaler den private part for at levere en ydelse.

3. Køb af offentligt know-how

I mange tilfælde ligger den offentlige part inde med en værdifuld viden om brug af produkter mv., som privat virksomheder og producenter kan have stor gavn af i deres produktudvikling. Tilsvarende kan det offentlige råde over nogle ressourcer eller faciliteter som den private part ønsker at gøre brug af i sin produktudvikling.

I det tilfælde hvor parterne ikke indgår eller ønsker at indgå i et decideret projektsamarbejde som beskrevet ovenfor (pkt. 1 og 2), kan der være mulighed for, at den private part på egen hånd finansiere brugen af offentlige ressourcer i sin produktudvikling i det omfang, som den offentlige part kan tilgodese dette i forhold til sine egne forpligtelser.

Det er en stor fordel for den private virksomhed at kunne benytte sig af den offentlige instans' faciliteter – herunder afprøvning af udstyr, teknologi og arbejdsprocesser m.v., og rådgivning herom.