

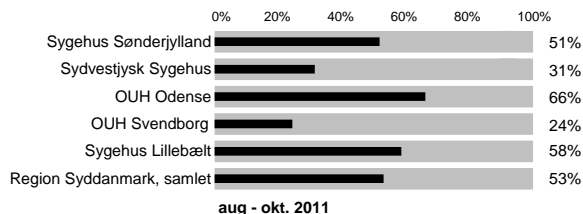
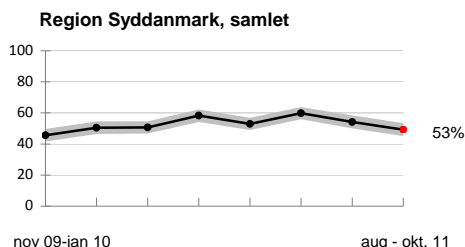
Apopleksi - Det Nationale Indikatorprojekt (NIP)

På nationalt plan er fastsat 10 indikatorer til vurdering af den sundhedsfaglige kvalitet i behandlingen af apoplekspatienten.

I Region Syddanmark skal patientbehandlingen som minimum leve op til de nationalt fastsatte standarder. (Region Syddanmark, Kvalitetsmål 11)

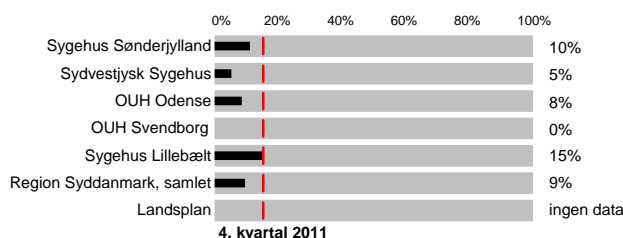
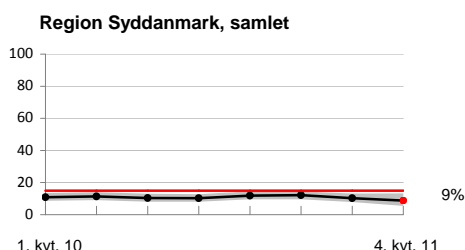
All or none (Apopleksi)

Patientbehandlingen skal opfylde samtlige af de NIP-indikatorer, der der er relevante for den pågældende patient og som vedrører behandlingen af patienten (max 9 indikatorer)



Mortalitet (Apopleksi), Tærskelværdi 15%

Max. 15% må dø indenfor 30 dage efter indlæggelse med apopleksi, NIP-indikator nr. 10.

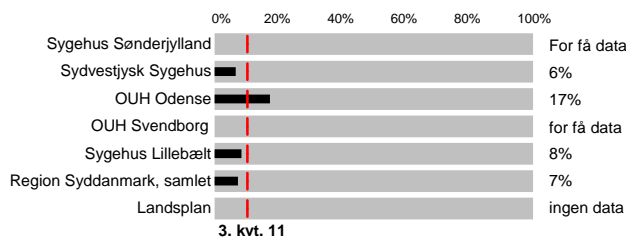
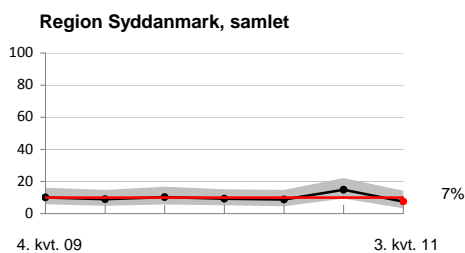


Mave-tarm kirurgi - Det Nationale Indikatorprojekt (NIP)

På nationalt plan er fastsat 15 indikatorer til vurdering af den sundhedsfaglige kvalitet i behandlingen af patienter med blødende mavesår, hul på mavesæk eller hul på tolvfingertarm. I Region Syddanmark skal patientbehandlingen som minimum leve op til de nationalt fastsatte standarder. (Region Syddanmark, Kvalitetsmål 11)

Mortalitet (Mave-tarm kirurgi - Blødende mavesår), Tærskelværdi 10%

Max. 10% af patienter med blødende mavesår må dø indenfor 30 dage efter første indgreb, NIP-indikator nr. 8.



— = tærskelværdi
 ■ = statistisk sikkerhedsinterval

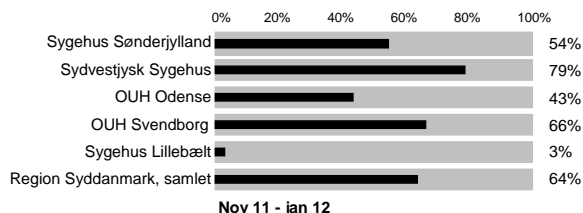
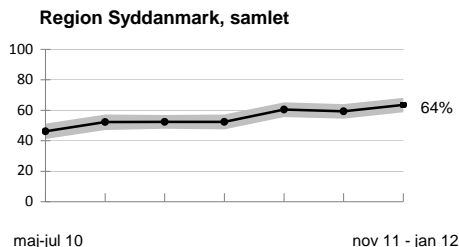
| = tærskelværdi

Hoftebrud - Det Nationale Indikatorprojekt (NIP)

På nationalt plan er fastsat 7 indikatorer til vurdering af den sundhedsfaglige kvalitet i behandlingen af patienter med hoftebrud. I Region Syddanmark skal patientbehandlingen som minimum leve op til de nationalt fastsatte standarder. (Region Syddanmark, Kvalitetsmål 11)

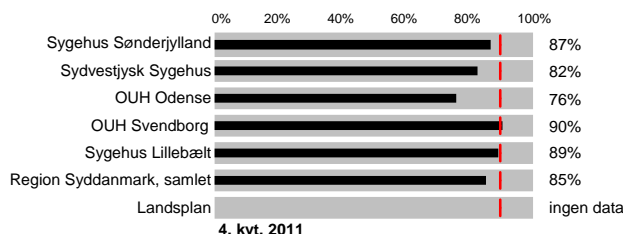
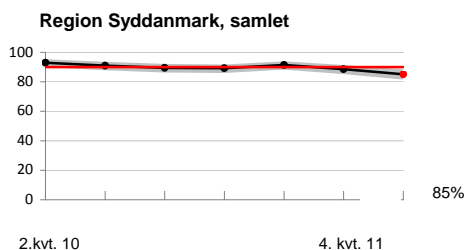
All or none (Hoftebrud)

Patientbehandlingen skal opfylde samtlige af de NIP-indikatorer, der der er relevante for den pågældende patient og som vedrører behandlingen af patienten (max 7 indikatorer).



Overlevelse (Hoftebrud), Tærskelværdi 90%

Min. 90 % er i live indenfor 30 dage efter indlæggelse, NIP-indikator nr. 7.

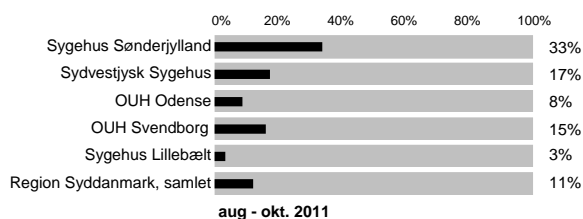
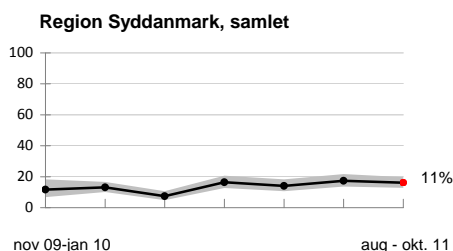


Hjertesvigt - Det Nationale Indikatorprojekt (NIP)

På nationalt plan er fastsat 9 indikatorer til vurdering af den sundhedsfaglige kvalitet i behandlingen af patienter med hjertesvigt. I Region Syddanmark skal patientbehandlingen som minimum leve op til de nationalt fastsatte standarder. (Region Syddanmark, Kvalitetsmål 11)

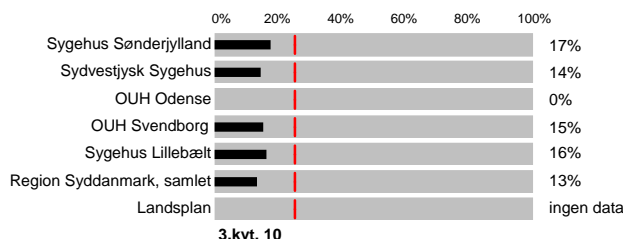
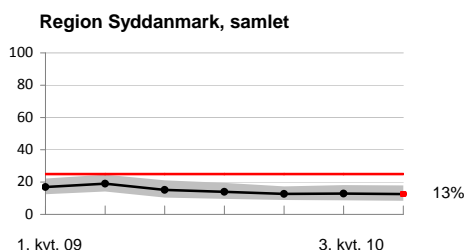
All or none (Hjertesvigt)

Patientbehandlingen skal opfylde samtlige af de NIP-indikatorer, der der er relevante for den pågældende patient og som vedrører behandlingen af patienten (max 5 indikatorer)



Mortalitet (Hjertesvigt), Tærskelværdi 25%

Max. 25% må dø indenfor 1 år efter udskrivning/start af ambulant forløb, NIP-indikator nr. 7.



— = tærskelværdi
 ■ = statistisk sikkerhedsinterval

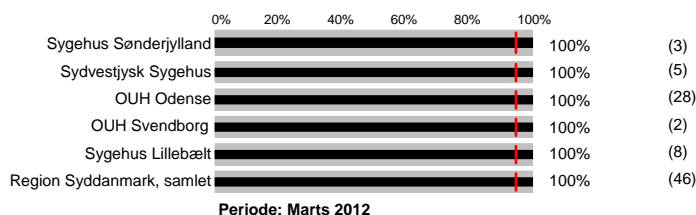
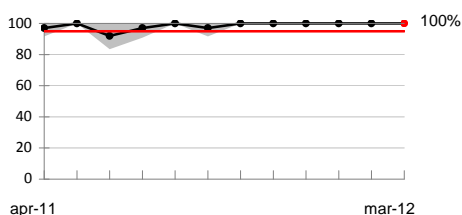
| = tærskelværdi

Hoved-halskræft

Hoved-halskræft - hurtig indkaldelse, Tærskelværdi 95%

I pakkeforløbene for hoved-halskræft er det fastsat, at den ventetid, som er acceptabel fra modtagelse af henvisning til pakkeforløb til påbegyndt udredning er max. 1 hverdag. Nedenstående graf viser for hvorvidt sygehusene i Region Syddanmark overholder denne tidsfrist.

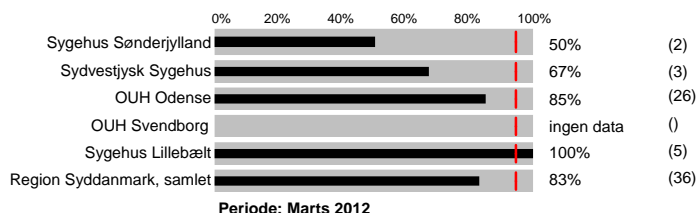
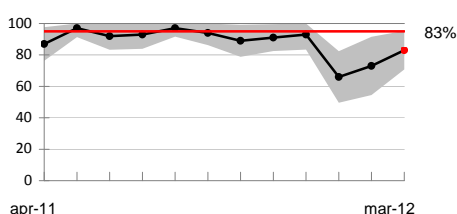
Region Syddanmark, samlet



Hoved-halskræft - udredningsvarighed, Tærskelværdi 95%

I pakkeforløbene for hoved-halskræft er det fastsat, at den forløbstid, som er acceptabel fra modtagelse af henvisning til pakkeforløb til afsluttet udredning er max. 8 hverdage. Nedenstående graf viser for hvorvidt sygehusene i Region Syddanmark overholder denne tidsfrist.

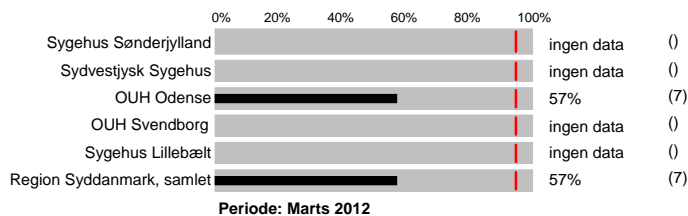
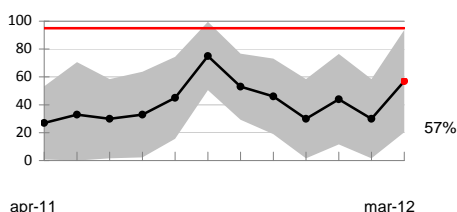
Region Syddanmark, samlet



Hoved-halskræft - ventetid på behandling, Tærskelværdi 95%

I pakkeforløbene for hoved-halskræft er den fagligt begrundede forløbstid fra afsluttet udredning til start på behandling henholdsvis 5 hverdage for kirurgisk behandling, 8 hverdage for medicinsk behandling og 8 hverdage for strålebehandling. Nedenstående graf viser et samlet resultat for, hvorvidt sygehusene i Region Syddanmark overholder disse tidsfrister.

Region Syddanmark, samlet



Gennemsnitlig antal hverdage fra henvisningstidspunkt til start på behandling er 12 hverdage i Region Syddanmark, samlet opgjort for perioden marts 2012

— = tærskelværdi
 ■ = statistisk sikkerhedsinterval

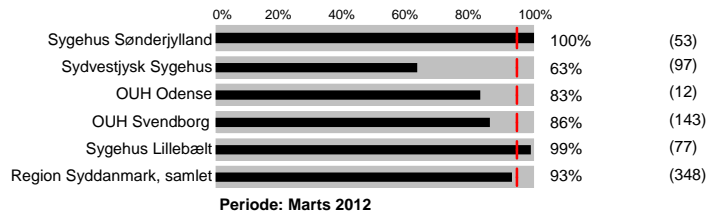
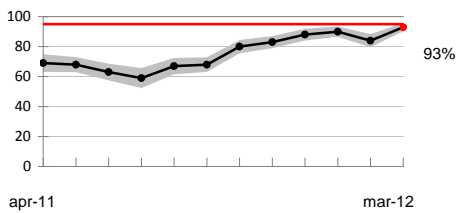
| = tærskelværdi

Mave-tarmkræft

Mave-tarmkræft - hurtig indkaldelse, Tærskelværdi 95%

I pakkeforløbene for mave-tarmkræft er det fastsat, at den ventetid, som er acceptabel fra modtagelse af henvisning til pakkeforløb til påbegyndt udredning er max. 6 hverdage. Nedenstående graf viser for hvorvidt sygehusene i Region Syddanmark overholder denne tidsfrist.

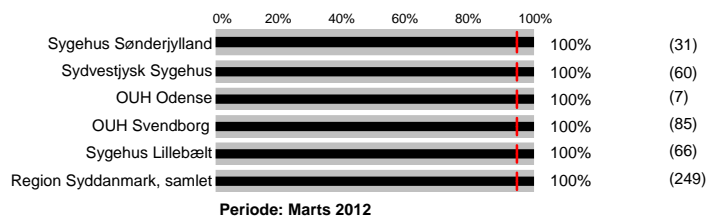
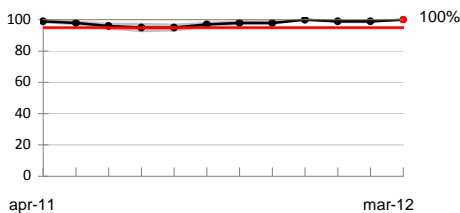
Region Syddanmark, samlet



Mave-tarmkræft - udredningsvarighed, Tærskelværdi 95%

I pakkeforløbene for mave-tarmkræft er det fastsat, at den forløbstid, som er acceptabel fra modtagelse af henvisning til pakkeforløb til afsluttet udredning er max. 37 hverdage. Nedenstående graf viser for hvorvidt sygehusene i Region Syddanmark overholder denne tidsfrist.

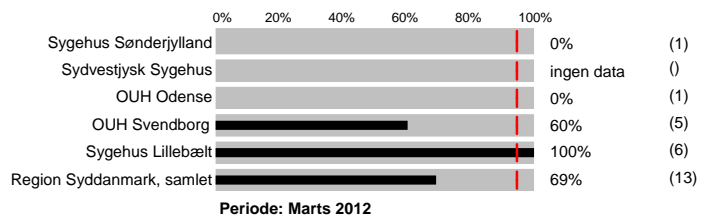
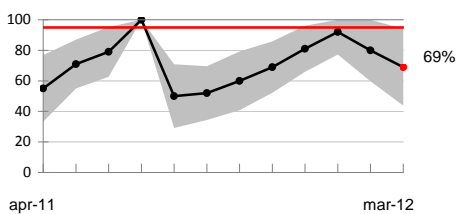
Region Syddanmark, samlet



Mave-tarmkræft - ventetid på behandling, Tærskelværdi 95%

I pakkeforløbene for mave-tarmkræft er den fagligt begrundede forløbstid fra afsluttet udredning til start på behandling henholdsvis 7 hverdage for kirurgisk behandling, 11 hverdage for medicinsk behandling og 10 hverdage for strålebehandling. Nedenstående graf viser et samlet resultat for, hvorvidt sygehusene i Region Syddanmark overholder disse tidsfrister.

Region Syddanmark, samlet



Gennemsnitlig antal hverdage fra henvisningstidspunkt til start på behandling er 15,3 hverdage i Region Syddanmark, samlet opgjort for perioden marts 2012

— = tærskelværdi
 [grey box] = statistisk sikkerhedsinterval

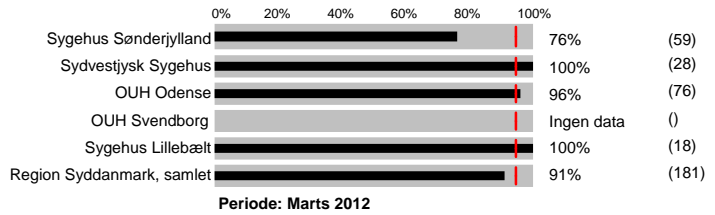
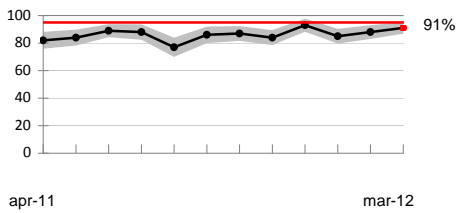
| = tærskelværdi

Brystkræft

Brystkræft - hurtig indkaldelse, Tærskelværdi 95%

I pakkeforløbene for brystkræft er det fastsat, at den ventetid, som er acceptabel fra modtagelse af henvisning til pakkeforløb til påbegyndt udredning er max. 3 hverdage. Nedenstående graf viser for hvorvidt sygehusene i Region Syddanmark overholder denne tidsfrist.

Region Syddanmark, samlet

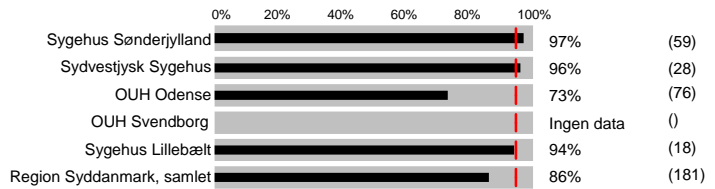
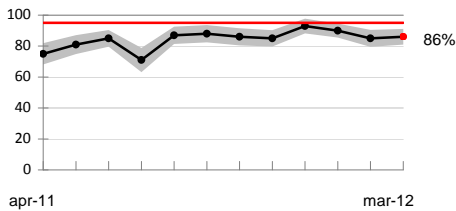


Periode: Marts 2012

Brystkræft - udredningsvarighed, Tærskelværdi 95%

I pakkeforløbene for brystkræft er det fastsat, at den forløbstid, som er acceptabel fra modtagelse af henvisning til pakkeforløb til afsluttet udredning er max. 9 hverdage. Nedenstående graf viser for hvorvidt sygehusene i Region Syddanmark overholder denne tidsfrist.

Region Syddanmark, samlet

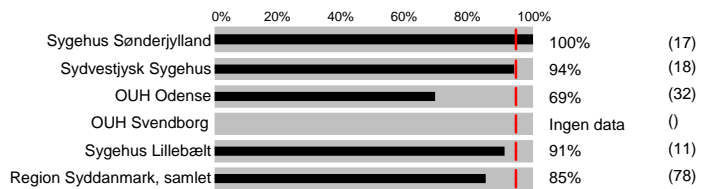
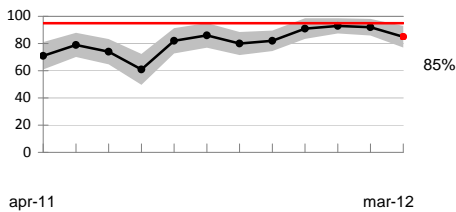


Periode: Marts 2012

Brystkræft - ventetid på behandling, Tærskelværdi 95%

I pakkeforløbene for brystkræft er den fagligt begrundede forløbstid fra afsluttet udredning til start på behandling henholdsvis 9 hverdage for kirurgisk behandling, 10 hverdage for medicinsk behandling og 10 hverdage for strålebehandling. Nedenstående graf viser et samlet resultat for, hvorvidt sygehusene i Region Syddanmark overholder disse tidsfrister.

Region Syddanmark, samlet



Periode: Marts 2012

Gennemsnitlig antal hverdage fra henvisningstidspunkt til start på behandling er 11,7 hverdage i Region Syddanmark, samlet opgjort for perioden marts 2012

— = tærskelværdi
 ■ = statistisk sikkerhedsinterval

| = tærskelværdi