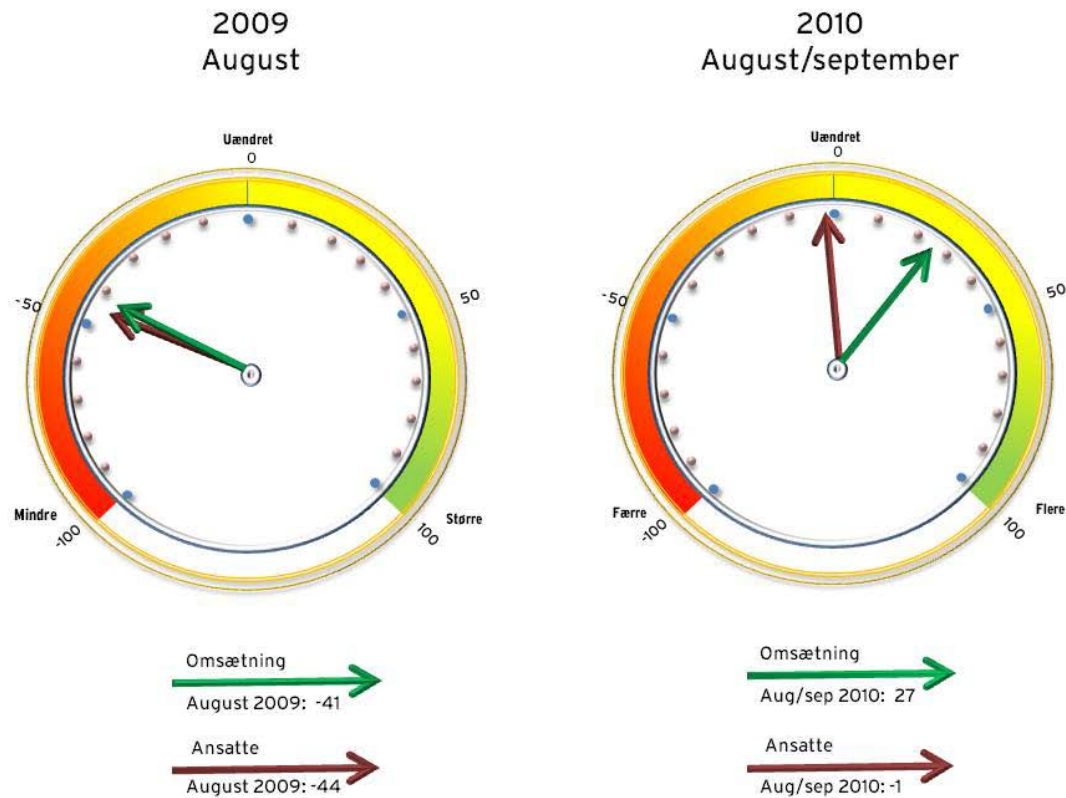


Vækstbarometer mod bedre tider?

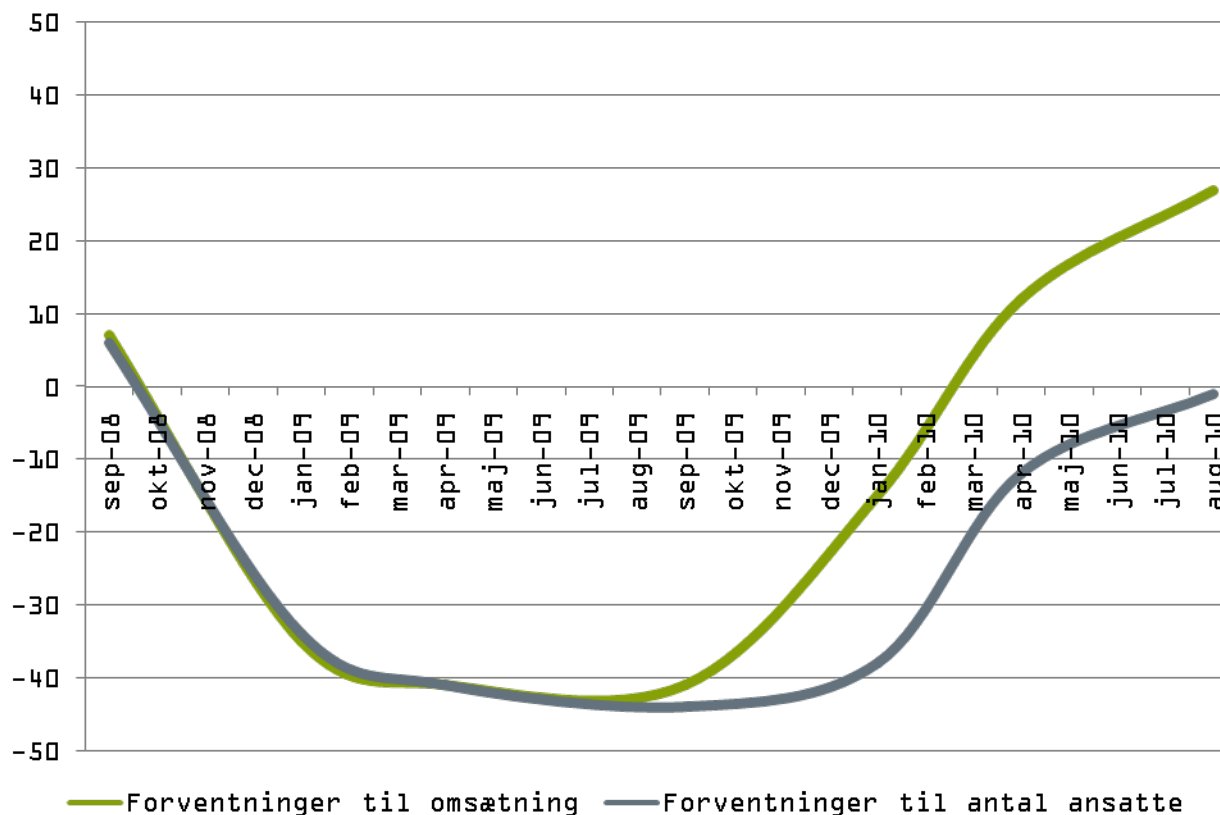
Hvad er Deres forventninger til virksomhedens omsætning og antal ansatte i dette kvartal i forhold til omsætningen og antal ansatte i samme kvartal sidste år?



Indekset går fra -100 til 100, og tallet udtrykker, hvor på skalaen den gennemsnitlige virksomhed befinder sig. Er indekset fx -100, betyder det, at alle virksomheder tror på mindre omsætning, eller at alle virksomheder forventer færre ansatte.

Joboptimisme stiger i takt med vækstoptimismen

Hvad er Deres forventninger til virksomhedens omsætning og antal ansatte i næste kvartal i forhold til omsætningen og antal ansatte i samme kvartal sidste år?



Indekset går fra -100, hvor 100 procent tror på mindre omsætning/færre ansatte over 0, hvor 100 procent tror på uændret omsætning/uændret antal ansatte til +100, hvor alle tror på større omsætning/flere ansatte.

Der er fortsat mange, der har ondt i investeringerne...

Der er mange tegn på en generel økonomisk krise siden sommeren 2008. Har virksomheden været berørt af (procent ja-svar):

Afskedigelser

29%



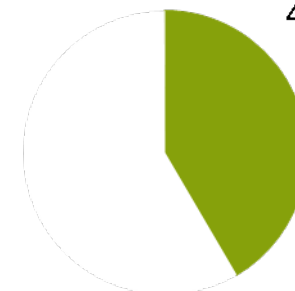
Ringere adgang til lån og kredit

16%



Udskudte investeringer

42%



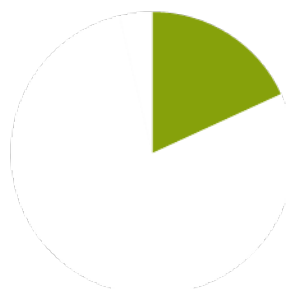
Ordrebeholdning mindre¹

28%



Eksport er vanskeligere²

18%



Kunder har afbestilt varer

7%



1. Procenten er beregnet for ordreproducerende virksomheder (87% af alle).

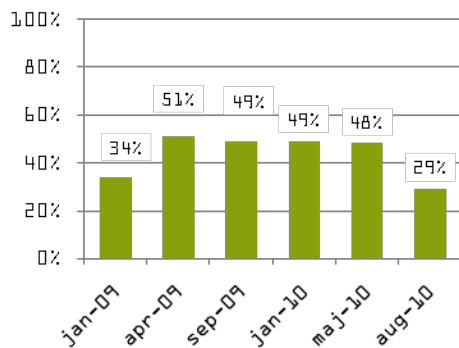
2. Procenten er beregnet for eksporterende virksomheder (39% af alle).

Region Syddanmarks Vækstbarometer, september 2008, januar, april og september 2009, januar, april og august/september 2010. 911/902/912/888/903/907/915 besvarelser. Forskellene er signifikante.

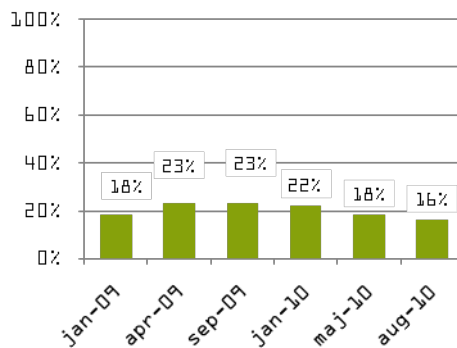
Men på mange områder er krisen kraftigt på retur...

Der er mange tegn på en generel økonomisk krise siden sommeren 2008. Har virksomheden været berørt af (procent ja-svar):

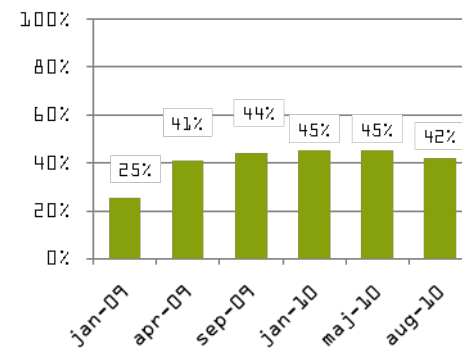
Afskedigelser



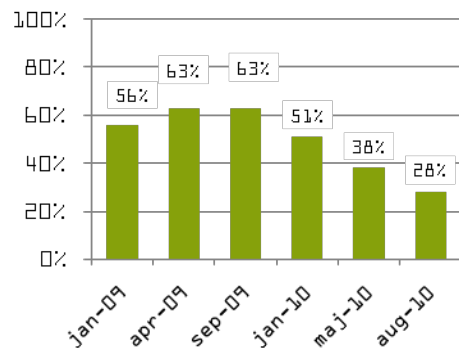
Ringere adgang til lån og kredit



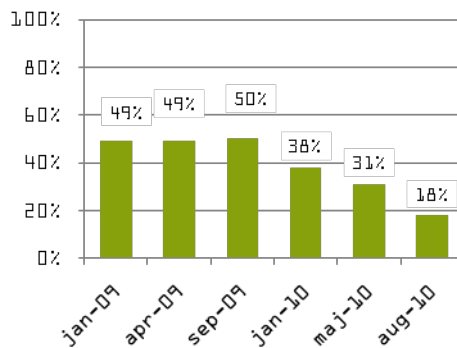
Udskudte investeringer



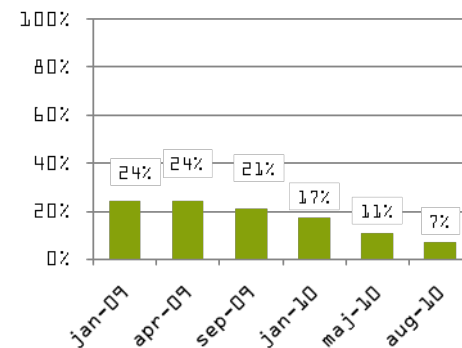
Ordrebeholdning mindre¹



Eksport er vanskeligere²



Kunder har afbestilt varer



1. Procenten er beregnet for ordreproducerende virksomheder (87% af alle).

2. Procenten er beregnet for eksporterende virksomheder (39% af alle).